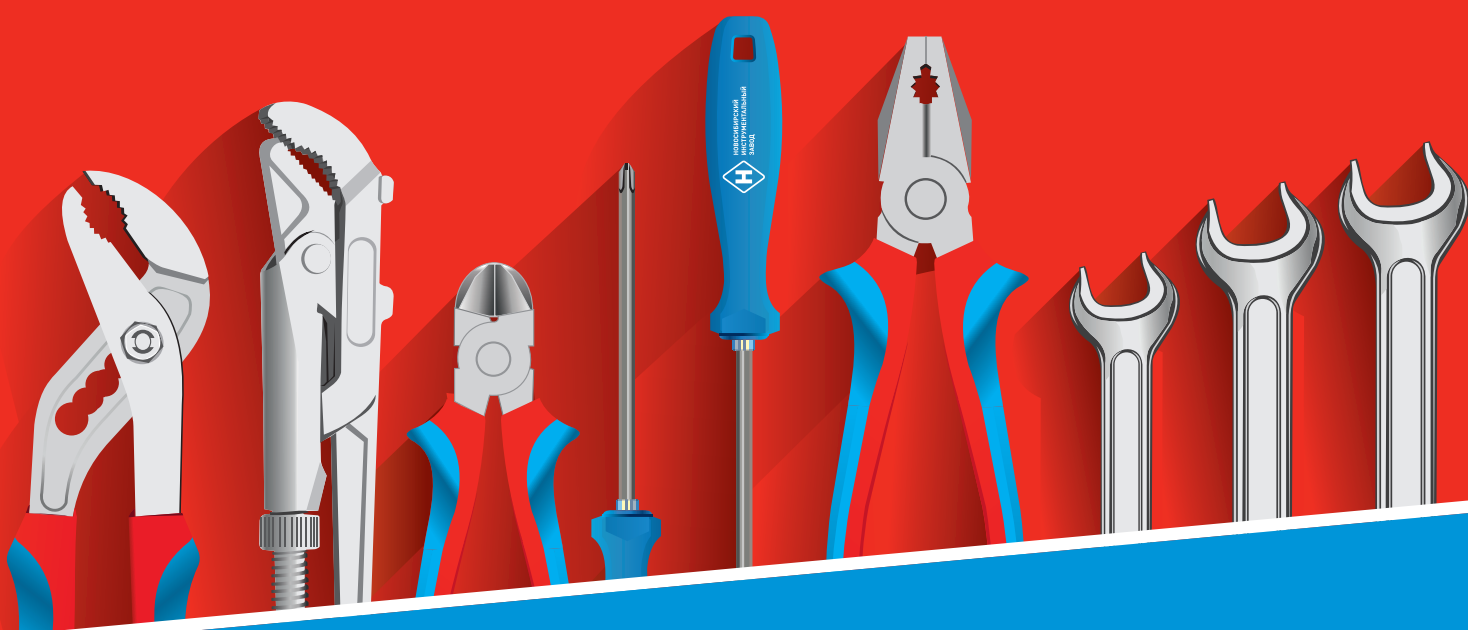




НОВОСИБИРСКИЙ
ИНСТРУМЕНТАЛЬНЫЙ
ЗАВОД



Каталог продукции

Уважаемые партнеры!

Приветствую вас от лица АО «Новосибирский инструментальный завод»!



Вот уже 79 лет потребителю знакома продукция нашего предприятия. С момента своего основания, с 1941 года, завод является флагманом отрасли. Еще наши отцы и деды пользовались инструментом, произведенным в Новосибирске, и до настоящего времени инструмент востребован.

Выпуская качественный, надежный и функциональный инструмент АО «Новосибирский инструментальный завод» продолжает занимать лидирующие позиции на рынке производителей инструмента в России.

В самом начале пути наши предшественники установили для Завода определенные ценности, которыми мы и по сей день руководствуемся в работе:

- мы стремимся работать профессионально, оперативно и качественно;
- мы дорожим именем и репутацией нашего Предприятия, уважаем наших партнеров и клиентов.

Награжденная множеством дипломов и медалей продукция завода знакома и обоснованно ценится уже тремя поколениями потребителей. Выпускаемая из российского высококачественного металла продукция соответствует всем требованиям потребителей, что подтверждается поставками на предприятия российского ВПК, где она проходит самые тщательные испытания. Наша продукция проверена временем и мы гордимся, что она носит знак «Сделано в России»!

Сегодня АО «Новосибирский инструментальный завод», находясь на пороге своего 80-летия, по-прежнему, нацелен на:

- создание новых, современных видов продукции и повышение потребительских свойств уже выпускаемых изделий;
- внедрение новых технологических процессов и усовершенствование действующих, для обеспечения качественных показателей продукции;
- техническое перевооружение производства, направленное на более эффективное использование основных фондов и их обновление на базе современных технических процессов;
- индивидуальный подход к каждому из наших клиентов, направленный на развитие долгосрочного и эффективного сотрудничества.

Не стоим на месте!

**Громов
Евгений
Геннадьевич**

генеральный
директор

A handwritten signature in black ink, appearing to read 'Евгений Громов', written in a cursive style.



Первопоселенцы инструментальщики из г. Сестрорецка. 1941 год



Въезд на территорию завода в 1941–1952 годы



Заводской межцеховой транспорт. 1952 год



Новосибирский инструментальный завод сегодня

История завода

Завод был основан Петром I и построен на берегу реки Сестры. На заре своей деятельности завод занимался выделкой пороха, изготовлением холодного и огнестрельного оружия, якорей, такелажа для Адмиралтейства, чеканкой монет.

Мастерство сестрорецких умельцев передавалось из поколения в поколение. Это они делали решетки для оград Петербурга и Царского Села, их руками создана изумительная серебряная рака на гробнице Александра Невского. Они вооружили русскую армию первоклассным оружием. Мастерство заводчан хвалил сам А. В. Суворов, посетивший завод в 1772 году. А через столетие на весь мир прогремела легендарная трехлинейная русская винтовка образца 1891 года, сконструированная С. И. Мосиным.

До 1922 г. завод выпускал оружие, а в 1923 году переходит на инструментальное производство и переименовывается в «Сестрорецкий инструментальный завод имени С. П. Воскова».

В первые месяцы Великой Отечественной войны «Сестрорецкий инструментальный завод» был эвакуирован в Новосибирск. Враг находился на подступах к Ленинграду, и эвакуация завода проводилась в тяжелейших условиях: под непрерывными бомбежками, артобстрелом.

В Новосибирске пришлось начинать с нуля, не было помещений, не хватало рабочей силы. 17 сентября 1941 года на заводе был пущен первый станок. А 23 октября 1941 года смонтированный на второй площадке станкостроительный цех начал давать продукцию для оснащения цехов основного производства. Эта дата и стала днем рождения Новосибирского инструментального завода. В ноябре 1941 года приступили к работе заготовительные цеха, а в декабре была выдана первая продукция для фронта.

Завод сегодня

- Сегодня АО «Новосибирский инструментальный завод» это:
- одно из крупнейших предприятий России по производству слесарно-монтажного и шоферского инструмента;
 - более полутора тысяч единиц оборудования позволяющего осуществлять полный цикл производства;
 - собственная испытательная лаборатория, позволяющая контролировать качество продукции на всех этапах производства;
 - выпуск широкой ассортиментной линейки продукции, включающей в себя направления шоферского инструмента, слесарно-монтажного инструмента, изолированного и искробезопасного инструмента;
 - выпуск новых видов продукции и совершенствование освоенных изделий;
 - использование высококачественных российских марок стали при производстве продукции;
 - команда профессионалов, нацеленная на развитие и продвижение.

Линейки инструмента

На сегодняшний день АО «НИЗ» выпускает две линейки продукции – «НИЗ» и «НИЗ-Комбо», в проекте новые серии инструмента.

Выпуская продукцию различных линеек, мы стремимся максимально удовлетворить нужды потребителей – как профессионал, так и домашний мастер сможет подобрать для себя качественный и надежный инструмент.

Качество, проверенное временем!

Качественный, надежный и функциональный инструмент с именем, которым пользовались еще наши отцы и деды.

Не стоим на месте!

Современные наборы инструмента, созданные на базе инструмента нашего предприятия с добавлением продукции, произведенной по кооперации.





2019 – 2015

Лауреат Награды «За успешное управление бизнесом в Сибири» и имеет официальный статус «Надежный партнёр».

Лауреат городского конкурса продукции, услуг и технологий «Новосибирская марка» за выпуск продукции высшего качества.

Предприятие включено во Всероссийский Реестр «Книга почёта», как способствующее своей работой социально-экономическому развитию региона, повышению эффективности отрасли, росту бюджетной и социальной эффективности.

Доска Почёта Октябрьского района г. Новосибирска за вклад в социально-экономическое развитие района, высокое качество продукции и активное участие в социальных программах.



2014 – 2013

Статус «Лидер Отрасли» за первое место в рейтинге предприятий Российской Федерации в номинации «Производство инструмента» с вручением Национального сертификата.

Лауреат Российского национального конкурса «Национальный знак качества».

Лауреат Награды «За успешное управление бизнесом в Сибири» и имеет официальный статус «Надежный партнёр».

Почётное звание «Надёжный работодатель».

Лауреат Национальной налоговой премии. Присуждено почётное звание «Добросовестный налогоплательщик».



2012 – 2010

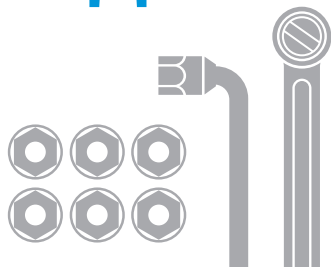
Доска Почёта города Новосибирска как неоднократный победитель конкурса продукции, услуг и технологий «Новосибирская марка».

Лауреат IX городского конкурса «За лучшее состояние условий охраны труда».

Лауреат городского конкурса продукции, услуг и технологий «Новосибирская марка» за выпуск продукции высокого качества.

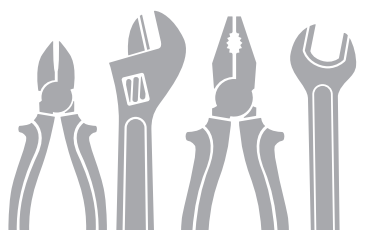


СОДЕРЖАНИЕ



КЛЮЧИ ГАЕЧНЫЕ ТОРЦОВЫЕ. ПРИВОДНЫЕ ЧАСТИ

- 7 Сменные головки торцовые
- 8 Головки торцовые свечные
- 8 Ключи торцовые для свечей зажигания
- 9 Ключи трещоточные
- 9 Ключи с присоединительным квадратом
- 10 Ключи гаечные торцовые, удлинители
- 11 Головка для удлинителя, переходник,
- 11 Шарнир карданный
- 12 Коловорот к сменным головкам
- 12 Ключ моментный показывающий КМ-140, 200, 300



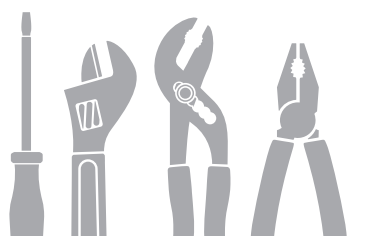
СЛЕСАРНО-МОНТАЖНЫЙ ИНСТРУМЕНТ

- 14 Ключи гаечные двусторонние с открытым зевом
- 14 Ключи гаечные разводные
- 15 Ключи трубные рычажные
- 16 Плоскогубцы
- 17 Кусачки
- 20 Отвертки
- 21 Зубила
- 22 Молотки, кувалды
- 23 Стамески
- 23 Ножницы арматурные
- 23 Чертилки, кернеры
- 24 Бородки
- 24 Лопатка для монтажа шин



ИЗОЛИРОВАННЫЙ ИНСТРУМЕНТ

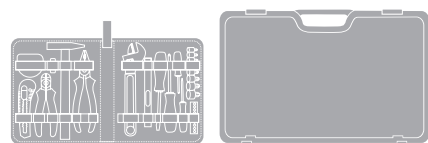
- 26 Сменные головки изолированные
- 26 Ключ с присоединительным квадратом изолированный
- 26 Удлинитель изолированный
- 27 Плоскогубцы изолированные
- 27 Кусачки изолированные
- 28 Ключи разводные изолированные
- 28 Ножи изолированные
- 28 Вороток Т-образный изолированный
- 29 Отвертки Т-образные изолированные
- 29 Наборы отверток диэлектрических
из 4-х предметов, из 5-ти предметов
- 29 Набор изолированного инструмента «Электромонтажник»
- 30 Наборы изолированного инструмента
«Электромонтажник-2» и «Электромонтажник-3»



ИСКРОБЕЗОПАСНЫЙ ИНСТРУМЕНТ

- 30 Набор электрика
- 31 Наборы слесарного изолированного инструмента №16 и №17
- 31 Набор слесарного изолированного инструмента №5а

-
- 33 Головки сменные омедненные
 - 33 Коловорот к сменным головкам
 - 33 Ключи гаечные двусторонние омедненные
 - 34 Ключи гаечные разводные омедненные
 - 34 Ключи трубные рычажные омедненные
 - 34 Плоскогубцы омедненные
 - 35 Кусачки омедненные
 - 36 Ключи с присоединительным квадратом малый и большой
 - 36 Шарнир, удлинители
 - 36 Зубила омедненные
 - 37 Молотки омедненные
 - 37 Отвертки омедненные



НАБОРЫ ИНСТРУМЕНТА

НАБОРЫ ШОФЕРСКОГО ИНСТРУМЕНТА

- 39 Наборы №1, №1д
- 39 Наборы «Спутник», «Спутник-1»
- 40 Наборы «Спутник-2», «Спутник-3», №2, №2в
- 41 Наборы №2г, №2д, №3, №3а

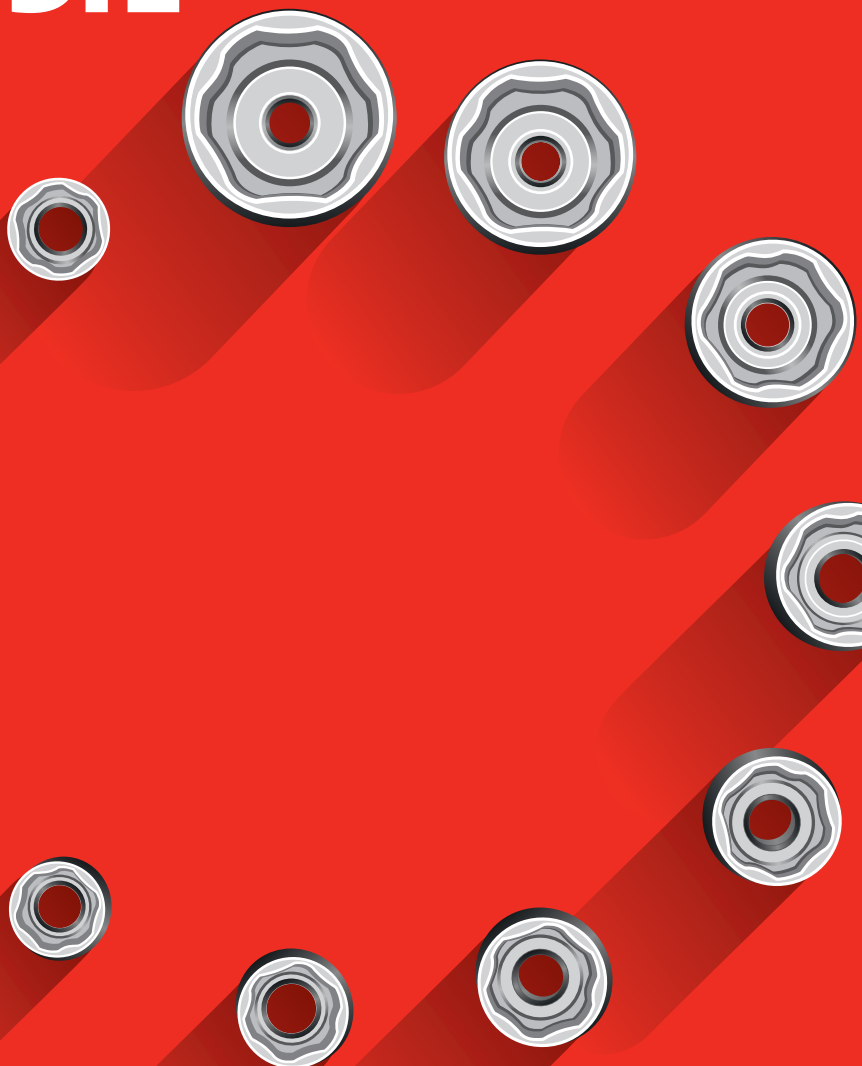
НАБОРЫ СЛЕСАРНО-ШОФЕРСКОГО ИНСТРУМЕНТА

- 42 Набор №4, №4а
- 42 Набор «Автомобилист»
- 43 Набор «Автомобилист-1»
- 43 Набор №68
- 44 Наборы «Универсал», «Универсал-2», «Механизатор-1»

НАБОРЫ СЛЕСАРНО-МОНТАЖНОГО ИНСТРУМЕНТА

- 44 Набор №15
- 45 Наборы слесарного инструмента №18, №19
- 45 Набор слесаря в сумке
- 46 Набор слесаря-сантехника в сумке
- 46 Набор стамесок
- 46 Наборы №12а
- 46 Наборы ключей гаечных двусторонних
- 48 Наборы сменных головок
- 49 Наборы отверток

КЛЮЧИ ГАЕЧНЫЕ ТОРЦОВЫЕ. ПРИВОДНЫЕ ЧАСТИ



Сменные головки торцовые с шестигранным зевом

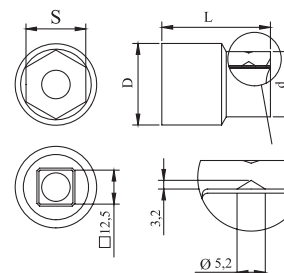
ГОСТ Р 57977-2017

Сменные головки предназначены для монтажа резьбовых соединений. Изготавливаются головки из легированной конструкционной стали. Защитно-декоративное покрытие сменных головок: никель-хром, цинк.

Socket

GOST R 57977-2017

Designed to fit threaded connections. Material: alloy structural steel. Protective-decorative coating: nickel-chromium and zinc.



220
221



Номенклатурный номер	Обозначение по ГОСТ	S, мм	D, мм	d, мм	L, мм	Масса, кг
221010	ТУ3926-001-05797687-2006	8	23	16	32	0,054
221020	ТУ3926-001-05797687-2006	9	23	16	32	0,054
220010	A-12,5-10	10	23	16	32	0,05
220020	A-12,5-11	11	23	16,5	32	0,05
220030	A-12,5-12	12	23	18	32	0,05
220040	A-12,5-13	13	23	19	34	0,056
220050	A-12,5-14	14	23	20,5	34	0,058
220060	A-12,5-15	15	23	22	34	0,058
220070	A-12,5-16	16	24	23	36	0,065
220080	A-12,5-17	17	25	24	36	0,074
220090	A-12,5-18	18	26	24	38	0,077
220100	A-12,5-19	19	26	24	38	0,078
220110	A-12,5-20	20	28	24	38	0,083
220120	A-12,5-21	21	30	24	40	0,099
220130	A-12,5-22	22	30	24	40	0,095
220140	A-12,5-23	23	32	24	42	0,106
220150	A-12,5-24	24	32	23	42	0,096
220160	A-12,5-25	25	34	24	45	0,12
220170	A-12,5-26	26	35	24	45	0,123
220180	A-12,5-27	27	36	24	45	0,137
220190	A-12,5-28	28	37	24	45	0,137
220200	A-12,5-30	30	40	24	48	0,16
220210	A-12,5-32	32	43	24	50	0,201

Сменные головки торцовые с двенадцатигранным зевом

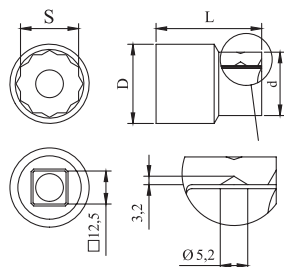
ГОСТ Р 57977-2017

Сменные головки предназначены для монтажа резьбовых соединений. Преимуществом головок с двенадцатигранным зевом является облегченная посадка на шестигранную гайку. Изготавливаются головки из легированной конструкционной стали, покрытие: никель-хром, цинк.

Socket

GOST R 57977-2017

Designed to fit threaded connections. The main advantage of bi-hex sockets is easier fitting over hexagon nuts. Material: alloy structural steel. Coated with nickel-chromium and zinc.

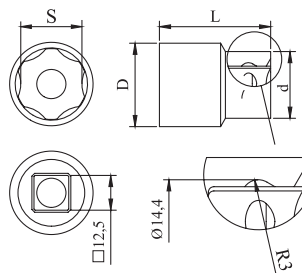


214



Номенклатурный номер	Обозначение по ГОСТ	S, мм	D, мм	d, мм	L, мм	Масса, кг
214010	ТУ3926-001-05797687-2006	8	23	16	32	0,054
214020	ТУ3926-001-05797687-2006	9	23	16	32	0,054
214030	A-12,5-10	10	23	16	32	0,050
214040	A-12,5-11	11	23	16,5	32	0,050
214050	A-12,5-12	12	23	18	32	0,050
214060	A-12,5-13	13	23	19	34	0,056
214070	A-12,5-14	14	23	20,5	34	0,058
214080	A-12,5-15	15	23	22	34	0,058
214090	A-12,5-16	16	24	23	36	0,065
214100	A-12,5-17	17	25	24	36	0,074
214110	A-12,5-18	18	26	24	38	0,077
214120	A-12,5-19	19	26	24	38	0,078
214130	A-12,5-20	20	28	24	38	0,083
214140	A-12,5-21	21	30	24	40	0,099
214150	A-12,5-22	22	30	24	40	0,095
214160	A-12,5-23	23	32	24	42	0,106
214170	A-12,5-24	24	32	23	42	0,096
214180	A-12,5-25	25	34	24	45	0,120
214190	A-12,5-26	26	35	24	45	0,123
214200	A-12,5-27	27	36	24	45	0,137
214210	A-12,5-28	28	37	24	45	0,137
214220	A-12,5-30	30	40	24	48	0,160
214230	A-12,5-32	32	43	24	50	0,201

242



Сменные головки торцовые «Супер»

ГОСТ Р 57977-2017

Сменные головки «Супер» предназначены для монтажа резьбовых соединений. Преимущество этих головок в том, что ими можно откручивать деформированные гайки. Изготавливаются из легированной конструкционной стали, покрытие сменных головок никель-хром, цинк.

«Super» Socket

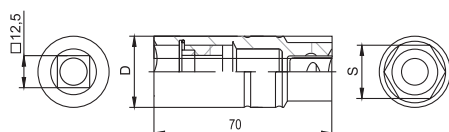
GOST R 57977-2017

Designed to fit threaded connections. The main advantage of these sockets is their ability to unscrew deformed nuts. Material: alloy structural steel. Protective-decorative coating: nickel-chromium, zinc.



Номенклатурный номер	Обозначение по ГОСТ	S, мм	D, мм	d, мм	L, мм	Масса, кг
214010	TU3926-001-05797687-2006	8	23,0	16,0	32,0	0,054
214020	TU3926-001-05797687-2006	9	23,0	16,0	32,0	0,054
214030	A-12,5-10	10	23,0	16,0	32,0	0,050
214040	A-12,5-11	11	23,0	16,5	32,0	0,050
214050	A-12,5-12	12	23,0	18,0	32,0	0,050
214060	A-12,5-13	13	23,0	19,0	34,0	0,056
214070	A-12,5-14	14	23,0	20,5	34,0	0,058
214080	A-12,5-15	15	23,0	22,0	34,0	0,058
214090	A-12,5-16	16	24,0	23,0	36,0	0,065
214100	A-12,5-17	17	25,0	24,0	36,0	0,074
214110	A-12,5-18	18	26,0	24,0	38,0	0,077
214120	A-12,5-19	19	26,0	24,0	38,0	0,078
214130	A-12,5-20	20	28,0	24,0	38,0	0,083
214140	A-12,5-21	21	30,0	24,0	40,0	0,099
214150	A-12,5-22	22	30,0	24,0	40,0	0,095
214160	A-12,5-23	23	32,0	24,0	42,0	0,106
214170	A-12,5-24	24	32,0	23,0	42,0	0,096
214180	A-12,5-25	25	34,0	24,0	45,0	0,120
214190	A-12,5-26	26	35,0	24,0	45,0	0,123
214200	A-12,5-27	27	36,0	24,0	45,0	0,137
214210	A-12,5-28	28	37,0	24,0	45,0	0,137
214220	A-12,5-30	30	40,0	24,0	48,0	0,160
214230	A-12,5-32	32	43,0	24,0	50,0	0,201

209



Головки торцовые свечные

TU 3926-001-05797687-2006

Предназначены для замены свечей зажигания при техническом обслуживании автомобилей. Наличие встроенного в головки магнита позволяет осуществлять захват и удержание свечей зажигания в труднодоступных местах с усилием, превышающим 10-кратный вес свечи. Материал головок — легированная конструкционная сталь, покрытие — никель-хром или цинк.

Spark plug socket

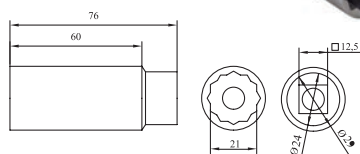
TU 3926-001-05797687-2006

Designed to replace spark plugs within vehicle maintenance. Due to built-in magnet these sockets capture and hold spark plugs in hard-to-reach places with a force exceeding 10-fold weight of a spark plug. Material: alloy structural steel. Coating: nickel-chromium or zinc.

Номенклатурный номер	Обозначение по ГОСТ	S, мм	D, мм	Масса, кг
209020	3926-001-05797687-2006	16	20,5	0,083
209030	3926-001-05797687-2006	21	27,5	0,14

209010

0,14 кг



Ключ для свечей зажигания «21»

TU 3926-001-05797687-2006

Предназначен для замены свечей зажигания. Материал — легированная конструкционная сталь. Защитно-декоративное покрытие: никель-хром, цинк.

21 mm Spark Plug Socket

TU 3926-001-05797687-2006

Designed to replace spark plugs. Material: alloy structural steel. Protective-decorative coating: nickel-chromium and zinc.

Ключ трещоточный с переключателем 6910-0301

ГОСТ 22402-77

Ключ трещоточный с переключателем предназначен для технического обслуживания автомобилей. Преимущество такого ключа состоит в том, что им можно как откручивать гайку, так и закручивать при помощи реверсивного устройства, не снимая его со сменной головки. Материал ключа: конструкционная легированная сталь. Защитно-декоративное покрытие: никель-хром, цинк.

Ratchet wrench Reversible

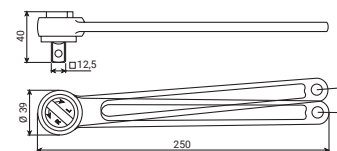
GOST 22402-77

Designed for vehicle maintenance. Due to the switch lever there is no need to remove the ratchet form the socket to change turning position. Material: structural alloy steel. Protective-decorative coating: nickel-chromium and zinc.

211020



0,35 кг



Ключ трещоточный с переключателем с рукояткой

ГОСТ 22402-77

Материал рукоятки: поливинилхлорид.

Handle wrench

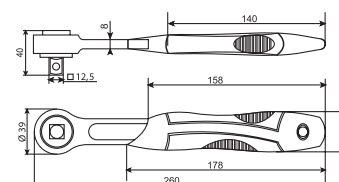
GOST 22402-77

Handles' material: PVC.

21112215



0,48 кг



Ключ с присоединительным квадратом изогнутый двусторонний

ТУ 3926-001-05797687-2006

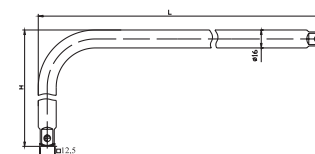
Ключи в комплекте со сменными головками предназначены для технического обслуживания автомобильного транспорта. Материал — легированная конструкционная сталь. Защитно-декоративное покрытие: никель-хром, цинк.

Socket wrench

TU 3926-001-05797687-2006

Wrenches complete with sockets are designed for vehicle maintenance. Material: alloy structural steel. Protective-decorative coating: nickel-chromium, zinc.

205010; 040; 050



Номенклатурный номер	Типоразмер	L, мм	H, мм	Масса, кг
205010	255	255	118	0,51
205040	330	330	155	0,68
205050	500	500	168	0,99

Ключ с присоединительным квадратом изогнутый / изогнутый с лопаткой

ГОСТ 25601-83

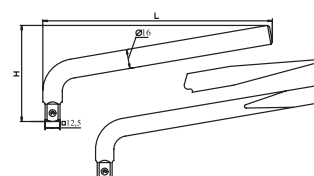
Ключи в комплекте со сменными головками предназначены для технического обслуживания автомобильного транспорта. Материал — легированная конструкционная сталь. Защитно-декоративное покрытие: никель-хром, цинк.

Socket wrench / with Flat End

GOST 25601-83

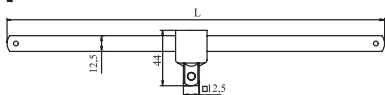
Wrenches complete with sockets are designed for vehicle maintenance. Material: alloy structural steel. Protective-decorative coating: nickel-chromium, zinc.

215040; 050; 060



Номенклатурный номер	Обозначение по ГОСТ	L, мм	H, мм	Масса, кг
215040	6910-0321	200	86	0,356
215050 (с лопаткой)	6910-0321	200	86	0,296
215060 (с лопаткой)	6910-0321	230	102	0,41

215



Ключ с присоединительным квадратом

ГОСТ 25601-83

В комплекте со сменными головками предназначены для технического обслуживания автомобильного транспорта. Материал — легированная конструкционная сталь. Защитно-декоративное покрытие: никель-хром, цинк.

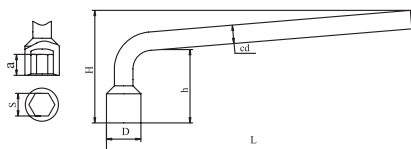
Sliding T-Handle

GOST 25601-83

Wrenches complete with sockets are designed for vehicle maintenance. Material: Alloy structural steel. Protective-decorative coating: nickel-chromium, zinc.

Номенклатурный номер	Обозначение по ГОСТ	L, мм	Масса, кг
215020	6910-0324	210	0,27
215010	6910-0324	300	0,37

224



Ключи гаечные торцовые с внутренним шестигранником изогнутые

ГОСТ 25788-83

Предназначены для монтажа резьбовых соединений. Материал ключей: Конструкционная легированная сталь. Защитно-декоративное покрытие ключей: никель-хром, цинк.

Wheel nut wrench

GOST 25788-83

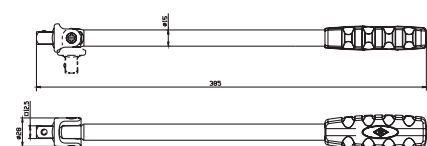
Designed to fit threaded connections. Material: structural alloy steel. Protective-decorative coating: nickel-chromium, zinc.

Номенклатурный номер	Обозначение по ГОСТ	S, мм	L, мм	a, мм	D, мм	d, мм	H, мм	h, мм	Масса, кг
224130	7812-1613	13	190	10,5	20,5	14	70	60	0,22
224060	7812-1622	17	197	17	26	14	95	70	0,33
224080	7812-1622	17	222	17	26	14	99	70	0,37
224090	7812-1626	19	193	15	28,5	14	140	80	0,4
224090	7812-1626	19	252	13,5	28,5	16	113	80	0,53
224140	7812-1628	21	285	18,5	30,5	16	126	90	0,6
224150	7812-1631	22	315	28	30,5	16	223	130	0,74

215087



0,68 кг



Ключ с присоединительным квадратом с шарниром с рукояткой из УПС 6910-0333

ГОСТ 25601-83

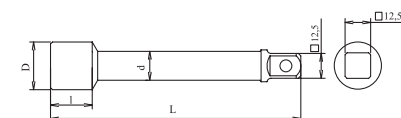
Ключ в комплекте со сменными головками предназначен для технического обслуживания автомобильного транспорта. Материал рукоятки: Полистирол УПС. Защитно-декоративное покрытие ключа: никель-хром, цинк.

Flex Handle

GOST 25601-83

Wrenches complete with sockets are designed for vehicle maintenance. Handle material: high impact polystyrene. Protective-decorative coating: nickel-chromium, zinc.

231



Удлинитель

ГОСТ Р 57982-2017

Удлинитель к торцовым ключам предназначен для технического обслуживания автомобильного транспорта. Материал удлинителей конструкционная легированная сталь. Защитно-декоративное покрытие: никель-хром, цинк.

Extension

GOST R 57982-2017

Wrench extension bars are designed for vehicle maintenance. Material: structural alloy steel. Protective-decorative coating: nickel-chromium, zinc.

Номенклатурный номер	Обозначение по ГОСТ	L, мм	l, мм	D, мм	d, мм	Масса, кг
231010	1-1-12,5-125	125	26	24	14	0,187
231110	1-1-12,5-125	125	21	23,5	16	0,22
231020	1-1-12,5-250	250	26	24	14	0,339
231120	1-1-12,5-250	250	21	23,5	16	0,42

Удлинитель с наружными присоединительными квадратами с переходником

ГОСТ Р 57982-2017

TU 3926-001-05797687-2006

Удлинитель с переходником в комплекте со сменными головками предназначены для технического обслуживания автомобильного транспорта. Материал удлинителей: конструкционная легированная сталь. Защитно-декоративное покрытие: никель-хром или цинк.

Номенклатурный номер	Обозначение по ГОСТ	L, мм	Масса, кг
23109025	2-12,5-125	125	0,22
23110025	2-12,5-250	250	0,42

Extension with adaptor

GOST R 57982-2017

TU 3926-001-05797687-2006

Extension bars with adaptors and square couplings are designed for vehicle maintenance. Material: structural alloy steel. Protective-decorative coating: nickel-chromium or zinc.



231

Головка для удлинителя

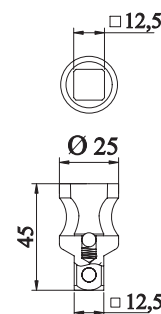
TU 3926-001-05797687-2006

Головка совместно с удлинителем выполняет функцию ключа с присоединительным квадратом. Предназначена для технического обслуживания автомобилей. Материал головки: конструкционная легированная сталь. Защитно-декоративное покрытие: никель-хром, цинк.

Head for extension

TU 3926-001-05797687-2006

Head together with extension performs the function key connecting to a square. Designed for technical maintenance of cars. Head material: construction alloyed steel. Protective and decorative coating: nickel-chromium, zinc.



231

Переходник

TU 3926-001-05797687-2006

Переходник в комплекте с удлинителем и сменными головками предназначен для технического обслуживания автомобильного транспорта. Материал переходника: конструкционная легированная сталь. Защитно-декоративное покрытие: никель-хром или цинк.

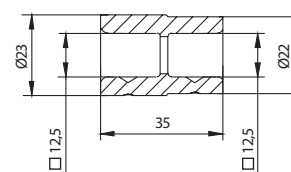
Adaptor

TU 3926-001-05797687-2006

Adaptors with extension bars and sockets are designed for vehicle maintenance. Material: structural alloy steel. Protective-decorative coating: nickel-chrome or zinc.



0,068 кг



23105025

Шарнир карданный 6910-0361

ГОСТ 25603-83

Шарнир к торцовым ключам предназначен для технического обслуживания автомобилей. Изготавливается шарнир из конструкционной легированной стали. Защитно-декоративное покрытие: никель-хром, цинк.

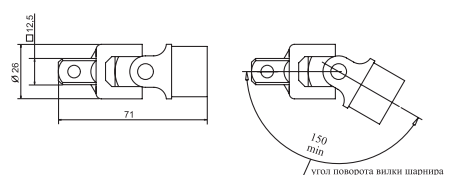
Cardan joint

GOST 25603-83

Cardan joints are designed for vehicle maintenance. Material: structural alloy steel. Protective-decorative coating: nickel-chromium, zinc.



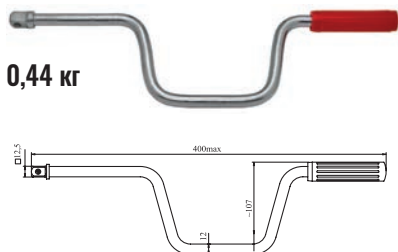
0,16 кг



230010

259010

0,44 кг



Коловорот к сменным головкам 6910-0352

ГОСТ 25602-83

Материал стержня — легированная конструкционная сталь. Материал рукоятки — полиэтилен. Защитно-декоративное покрытие: никель-хром, цинк.

Brace

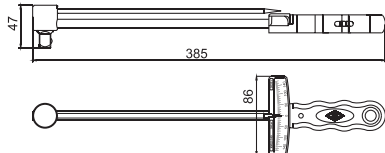
GOST 25602-83

Bar material: alloy structural steel. Handle material: polyethylene. Protective-decorative coating: nickel-chromium, zinc.

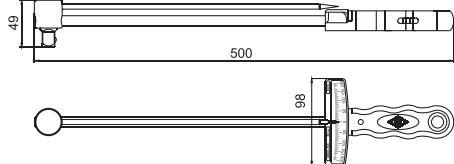
218



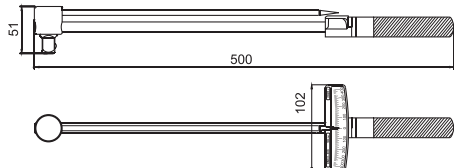
0,4 кг



0,7 кг



0,95 кг



Ключ моментный показывающий КМ-140, КМ-200, КМ-300

TU 25.73.30-019-05797687-2017

Предназначен для нормированной затяжки резьбовых соединений с контролируемым крутящим моментом силы. Диапазон измерений:

КМ-140: 30 – 140 Н.м, КМ-200: 40 – 200 Н.м, КМ-300: 60 – 300 Н.м. Цена деления шкалы 5 Н.м.

Предел допускаемой относительной погрешности $\pm 6\%$.

Материал стержня, головки, стрелки: конструкционная легированная сталь. Материал шкалы: полистирол УПС.

Защитно-декоративное покрытие стальных деталей

ключа — никель-хром или цинк.

Torque wrench

TU 25.73.30-019-05797687-2017

Designed for specified tightening of threaded joints with controlled torque. Range of measurement:

КМ-140: 30 – 140 N.m, КМ-200: 40 – 200 N.m,

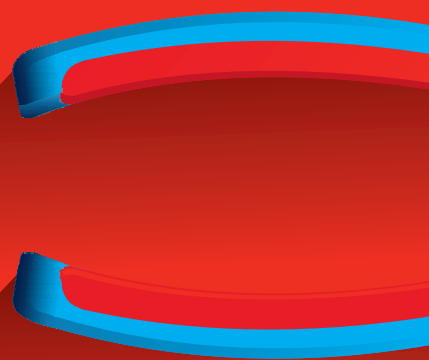
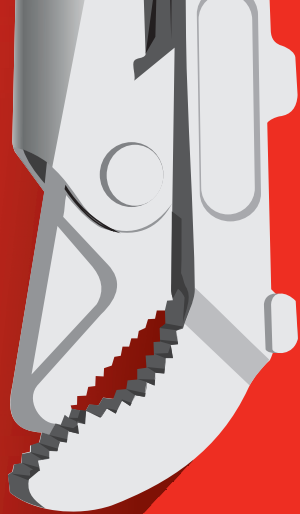
КМ-300: 60 – 300 N.m. Scale value: 5 N.m. Max. tolerance:

$\pm 6\%$. Bar, socket and arrow material: structural alloy

steel. Scale material: high impact polystyrene. Protective-

decorative coating of steel parts: nickelchromium, zinc.

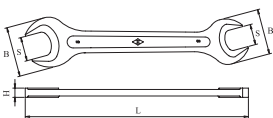
Номенклатурный номер	Типоразмер	L, мм	H, мм	B, мм	Масса, кг
218140	КМ-140	385	47	86	0,4
218160	КМ-200	500	49	98	0,7
218190	КМ-300	500	51	102	0,95



СЛЕСАРНО- МОНТАЖНЫЙ ИНСТРУМЕНТ



212; 229



Ключи гаечные двусторонние с открытым зевом **Open end wrench**

ГОСТ 2839-80

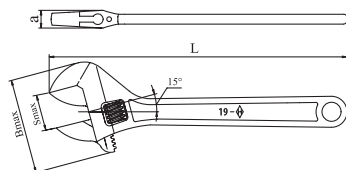
Ключи гаечные двусторонние предназначены для монтажа резьбовых соединений. Изготавливаются из легированной конструкционной стали, группы прочности D. Обработка поверхности ключей по степени шероховатости: 1-ое и 2-ое исполнение. Защитно-декоративное покрытие ключей: никель-хром, цинк.

GOST 2839-80

Designed to fit threaded connections. Material: alloy structural steel, steel grade D. Roughness of surface finishing: 1st and 2nd versions. Protective-decorative coating: nickel-chromium, zinc.

Номенклатурный номер	Обозначение по ГОСТ	SxS, мм	BxB, мм	H, мм	L, мм	Масса, кг
212080	7811-0003	8x10	20x22	4,5	120	0,033
212140	7811-0456	9x11	21x24	4,5	125	0,037
212070	7811-0004	10x12	22x26	4,5	125	0,04
212060	7811-0007	12x13	26x28	5,5	140	0,057
229080	7811-0021	12x14	26x30	5,5	140	0,059
229010	7811-0463	13x15	28x32	6	160	0,076
212100	7811-0464	13x17	29x35	6,5	160	0,085
212020	7811-0022	14x17	30x35	6,5	160	0,088
212050	7811-0023	17x19	35x42	7,5	175	0,123
212110	7811-0024	19x22	42x46	8,5	205	0,188
212180	7811-0477	21x22	45x46	9,5	205	0,2
212150	7811-0025	22x24	46x50	9,5	220	0,23
212040	7811-0026	24x27	50x55	10,5	250	0,32
212160	7811-0041	27x30	55x62	11,5	260	0,41

216



Ключи гаечные разводные **Adjustable wrench**

ГОСТ Р 54488-2011

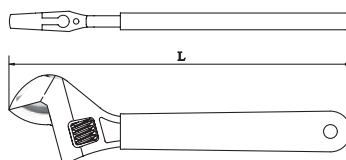
Предназначены для выполнения различных слесарно-монтажных работ при ремонте и техническом обслуживании бытовой техники, мебели, автомобилей и т. д. Материал корпуса и губки: конструкционная легированная сталь. Защитно-декоративное покрытие ключей: никель-хром, цинк.

GOST R 54488-2011

Designed for various fitting works, repair and maintenance of household devices, furniture, vehicles, etc. Body and jaws material: structural alloy steel. Protective-decorative coating: nickel-chromium, zinc.

Номенклатурный номер	Обозначение по ГОСТ	L, мм	S макс, мм	B макс, мм	a, мм	Масса, кг
216010	A-150	150	19	60	11	0,14
216020	A-250	250	30	90	15	0,49
216030	A-375	375	46	125	22	1,6

216



Ключи гаечные разводные с декоративным **Pre-Coated adjustable wrench**

с декоративным **пластизольным покрытием**

ГОСТ Р 54488-2011

TU 3926-032-05797687-2014

Материал декоративного покрытия: однослойный пластизоль.

GOST R 54488-2011

TU 3926-032-05797687-2014

Decorative coating: single-layer plastisol.

Номенклатурный номер	Обозначение по ГОСТ	L, мм	S макс, мм	Масса, кг
216012	A-150	152	19	0,16
216022	A-250	252	30	0,53
216030	A-375	375	46	1,6

Ключи трубные рычажные

TU 3926-033-05797687-2014

Предназначены для захватывания и вращения труб и соединительных частей трубопроводов при выполнении различных сантехнических работ. Наклон зубьев против направления вращения. Материал рычагов: инструментальная углеродистая сталь. Защитно-декоративное покрытие: никель-хром, цинк, лакокрасочное.

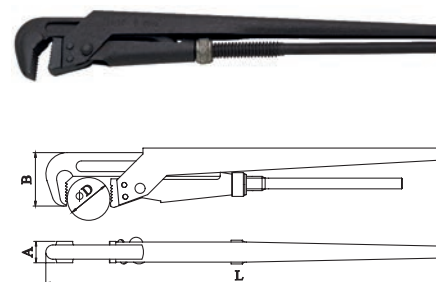
Наименование	Номенклатурный номер	D макс, мм	D макс, дюйм	L, мм	B, мм	A, мм	Масса, кг
КТР-1	213010	10 – 36	1/4 – 1	350	45	18	0,7
КТР-2	213020	20 – 50	1/2 – 1 1/2	445	60	22	1,1
КТР-3	213030	20 – 63	1/2 – 2	565	71	26	1,7
КТР-4	213040	25 – 90	3/4 – 3	715	85	30	3,4
КТР-5	213050	32 – 120	1 – 4	895	110	34	6,6

Lever Pipe Wrench

TU 3926-033-05797687-2014

Designed to grip and rotate pipes and fittings for various plumbing works. Teeth are inclined against the sense of rotation. Lever material: carbon tool steel. Protective-decorative coating: nickel-chromium, zinc, paint.

213



Ключ трубный рычажный КТР-0

TU 2.035.0221532.017-99

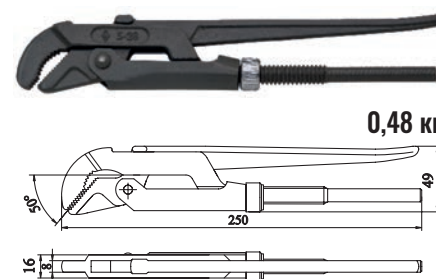
Предназначен для захватывания и вращения труб и соединительных частей трубопроводов диаметром до 28 мм (3/4"). Ключ усиленной конструкции, удобен при работе в узком пространстве. Наклон зубьев против направления вращения. Материал рычагов: инструментальная углеродистая сталь. Защитно-декоративное покрытие: никель-хром, цинк, лакокрасочное.

Lever Pipe Wrench KTR-0

TU 2.035.0221532.017-99

Designed to grip and rotate pipes and joints with diameter up to 28mm (3/4"). Heavy-duty wrenches are convenient to use in a limited space. Teeth are inclined against the sense of rotation. Lever material: carbon tool steel. Protective-decorative coating: nickel-chromium, zinc, paint.

213150



Ключ трубный рычажный КТР-0 с декоративным пластизольным покрытием рукояток

TU 2.035.0221532.017-99

TU 3926-032-05797687-2014

Материал декоративного покрытия: однослойный пластизоль.

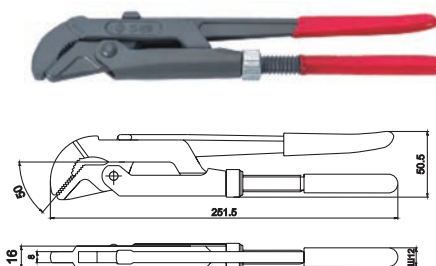
Lever Pipe Wrench KTR-0 with Pre-Coated Handles

TU 2.035.0221532.017-99

TU 3926-032-05797687-2014

Decorative coating: single-layer plastisol.

21315416



Ключ трубный рычажный КТР-1 с декоративным пластизольным покрытием рукояток

TU 3926-033-05797687-2014

TU 3926-032-05797687-2014

Материал декоративного покрытия: однослойный пластизоль.

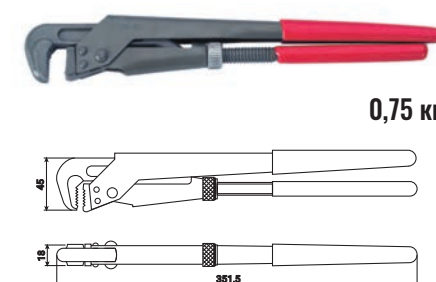
Lever Pipe Wrench KTR-1 with Pre-Coated Handles

TU 3926-033-05797687-2014

TU 3926-032-05797687-2014

Decorative coating: single-layer plastisol.

21301416

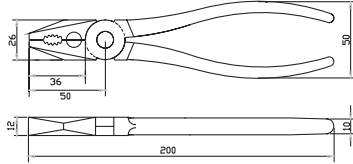


0,75 кг

236010



0,35 кг



Плоскогубцы комбинированные 1-200

ГОСТ Р 53925-2010

Предназначены для захвата, манипулирования и перекусывания проволоки средней твердости с пределом прочности на растяжение 1600МПа диаметром 1,6 мм, а также для удержания предметов круглой или плоской формы при выполнении различных слесарно-монтажных работ. Материал рычагов: инструментальная углеродистая сталь. Защитно-декоративное покрытие: никель-хром, цинк.

Combination Pliers 1-200

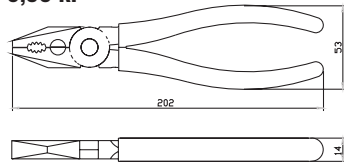
GOST R 53925-2010

Used for gripping, bending and cutting mediumhard wires with tensile strength of 1600MPa and diameter of 1.6mm; as well as for holding round or flat objects during fitting works. Lever material: carbon toolsteel. Protective-decorative coating: nickel-chromium, zinc.

236014



0,38 кг



Плоскогубцы комбинированные 1-200 с декоративным пластизольным покрытием рукояток

ГОСТ Р 53925-2010

TU 3926-032-05797687-2014

Материал декоративного покрытия:
однослойный пластизоль.

Combination Pliers 1-200 with Pre-Coated Handles

GOST R 53925-2010

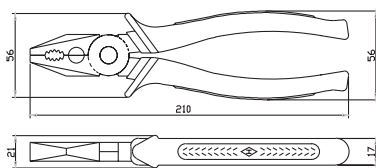
TU 3926-032-05797687-2014

Decorative coating: single-layer plastisol.

236012



0,36 кг



Плоскогубцы комбинированные 1-200 с декоративными рукоятками

ГОСТ Р 53925-2010

TU 3926-032-05797687-2014

Материал рукояток: полиэтилен высокого давления.

Combination pliers 1-200 with decorative handles

GOST R 53925-2010

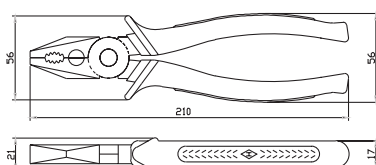
TU 3926-032-05797687-2014

Handles' material: LDPE.

23627215



0,36 кг



Плоскогубцы комбинированные 1-200 с двухкомпонентными рукоятками

ГОСТ Р 53925-2010

TU 3926-032-05797687-2014

Материал рукояток: поливинилхлорид.

Combination Pliers 1-200 with Two-Piece Pre-Coated Handles

GOST R 53925-2010

TU 3926-032-05797687-2014

Handles' material: PVC.

Плоскогубцы регулируемые 7814-0184

ГОСТ Р 50072-92

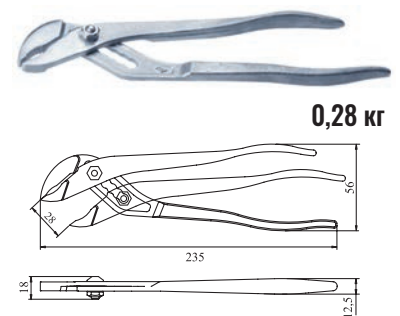
Плоскогубцы регулируемые предназначены для зажима и вращения цилиндрических изделий, труб и соединительных частей трубопроводов, а также зажима плоских изделий. Изготавливаются плоскогубцы из легированной конструкционной стали. Защитно-декоративное покрытие: никель-хром, цинк.

Double Groove Joint Pliers

GOST R 50072-92

Designed to grip and rotate cylinder-shaped objects, pipes and joints, and to grip flat objects. Material: alloy structural steel. Protective-decorative coating: nickel-chromium, zinc.

236020



0,28 кг

Плоскогубцы регулируемые с декоративным покрытием рукояток

ГОСТ Р 50072-92

ТУ 3926-032-05797687-2014

Материал декоративного покрытия: однослойный пластизол.

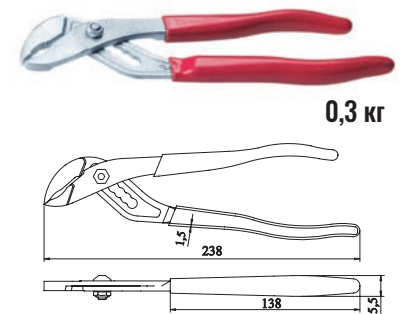
Double Groove Joint Pliers with Pre-Coated Handles

GOST R 50072-92

TU 3926-032-05797687-2014

Decorative coating: single-layer plastisol.

236022



0,3 кг

Кусачки торцовые 200

ТУ 2.035.0221532.018-00

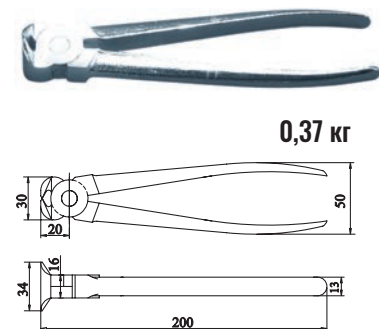
Предназначены для перекусывания проволоки средней твердости с пределом прочности на растяжении 1600МПа диаметром 1,6мм. Материал рычагов: инструментальная углеродистая сталь. Защитно-декоративное покрытие: никель-хром, цинк.

End Cutting Nippers 200

TU 2.035.0221532.018-00

Designed to cut medium-hard wires with tensile strength of 1600MPa and diameter of 1,6mm. Lever material: carbon tool steel. Protective-decorative coating: nickel-chromium, zinc.

238020



0,37 кг

Кусачки торцовые 200 с декоративным пластизольным покрытием рукояток

ТУ 2.035.0221532.018-00

ТУ 3926-032-05797687-2014

Материал декоративного покрытия: однослойный пластизол.

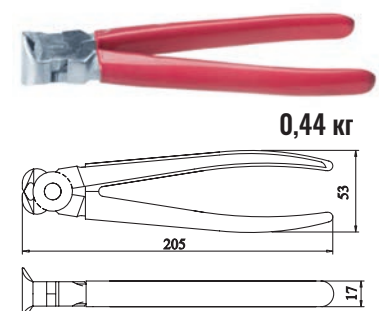
End Cutting Nippers 200 with Pre-Coated Handles

TU 2.035.0221532.018-00

TU 3926-032-05797687-2014

Decorative coating: single-layer plastisol.

238024

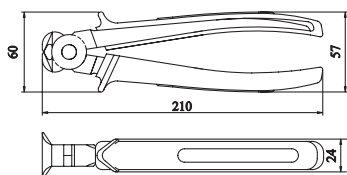


0,44 кг

238022



0,25 кг



**Кусачки торцовые 200
с декоративными рукоятками**

TU 2.035.0221532.018-00
TU 3926-032-05797687-2014

Материал рукояток: полиэтилен высокого давления.

**End Cutting Nippers 200
with decorative handles**

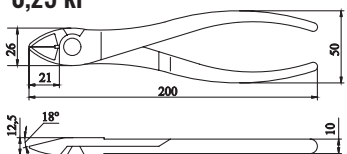
TU 2.035.0221532.018-00
TU 3926-032-05797687-2014

Handles' material: LDPE.

207020



0,25 кг



**Кусачки боковые 200
с открытым шарниром**

TU 2.035.0224638.1246-94

Предназначены для перекусывания проволоки средней твердости с пределом прочности на растяжении 800МПа диаметром 3мм. Материал рычагов: инструментальная углеродистая сталь. Защитно-декоративное покрытие: никель-хром, цинк.

Diagonal Cutting Nippers 200

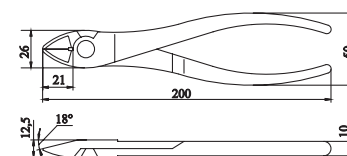
TU 2.035.0224638.1246-94

Designed to cut medium-hard wires with tensile strength of 800MPa and diameter of 3mm. Lever material: carbon tool steel. Protective-decorative coating: nickel-chromium, zinc.

20735215



0,32 кг



**Кусачки боковые 200
с двухкомпонентными
рукоятками**

TU 2.035.0224638.1246-94
TU 3926-032-05797687-2014

Материал рукояток: поливинилхлорид.

**Diagonal Cutting Nippers 200
with Two-Piece Handles**

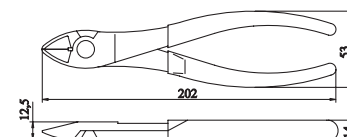
TU 2.035.0224638.1246-94
TU 3926-032-05797687-2014

Handles' material: PVC.

207024



0,32 кг



**Кусачки боковые
200 с декоративным
пластизольным покрытием
рукояток**

TU 2.035.0224638.1246-94
TU 3926-032-05797687-2014

Материал декоративного покрытия:
однослойный пластизоль.

**Diagonal Cutting Nippers 200
with Pre-Coated Handles**

TU 2.035.0224638.1246-94
TU 3926-032-05797687-2014

Decorative coating: single-layer plastisol.

Кусачки боковые 160

TU 2.035.0221532.018-00

Предназначены для перекусывания проволоки средней твердости с пределом прочности на растяжение 1600МПа диаметром 1,6мм. Материал рычагов: инструментальная углеродистая сталь. Защитно-декоративное покрытие: никель-хром, цинк.

Diagonal Cutting Nippers 160

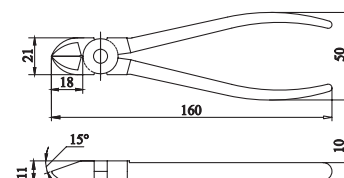
TU 2.035.0221532.018-00

Designed to cut medium-hard wires with tensile strength of 1600MPa and diameter of 1,6mm. Lever material: carbon tool steel. Protective-decorative coating: nickel-chromium, zinc.

207010



0,16 кг



Кусачки боковые 160 с декоративным пластизольным покрытием рукояток

TU 2.035.0221532.018-00

TU 3926-032-05797687-2014

Материал декоративного покрытия: однослойный пластизоль.

Diagonal Cutting Nippers 160 with Pre-Coated Handles

TU 2.035.0221532.018-00

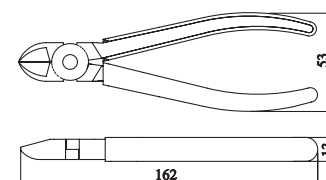
TU 3926-032-05797687-2014

Decorative coating: single-layer plastisol.

207014



0,19 кг



Кусачки боковые 160 с декоративными рукоятками

TU 2.035.0221532.018-00

TU 3926-032-05797687-2014

Материал рукояток: полиэтилен высокого давления.

Diagonal Cutting Nippers 160 with decorative handles

TU 2.035.0221532.018-00

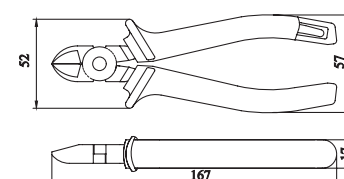
TU 3926-032-05797687-2014

Handles' material: LDPE.

207012



0,19 кг



Кусачки боковые 160 с двухкомпонентными рукоятками

TU 2.035.0221532.018-00

TU 3926-032-05797687-2014

Материал рукояток: поливинилхлорид.

Diagonal Cutting Nippers 160 with Two-Piece Handles

TU 2.035.0221532.018-00

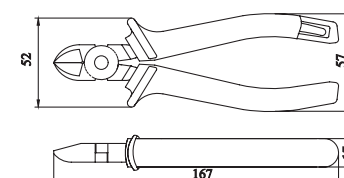
TU 3926-032-05797687-2014

Handles' material: PVC.

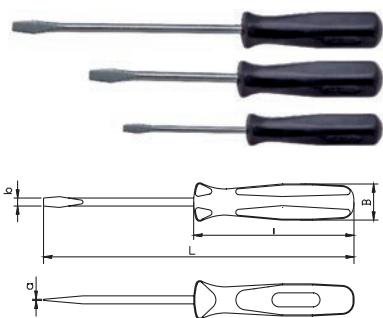
20734215



0,19 кг



258



Отвертки слесарно-монтажные с плоской рабочей частью

ГОСТ 17199-88

Предназначены для выполнения различных слесарно-монтажных работ с винтами и шурупами с прямыми шлицами, а также с круглыми гайками со шлицами на торце. Материал стержня: инструментальная углеродистая сталь. Рабочая часть отвертки намагничена. Материал рукоятки: ударопрочная пластмасса. Защитно-декоративное покрытие стержня: никель-хром, цинк.

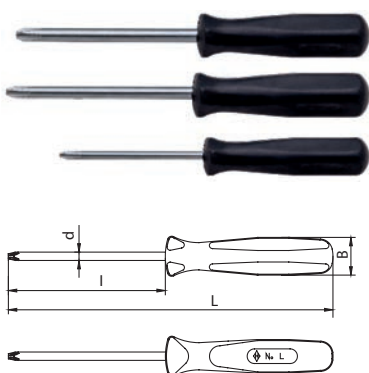
Номенклатурный номер	Обозначение по ГОСТ	Размер лопатки а×б	L, мм	I, мм	B, мм	Масса, кг
258021	7810-0308	0,6 × 4,0	160	80	18	0,027
258031	7810-0928	1,0 × 6,5	190	90	22	0,056
227017	7810-0320	1,0 × 6,5	250	90	22	0,071

Flat Screwdriver

GOST 17199-88

Designed to fit flat-head screws, wood screws and slotted round nuts. Shaft material: carbon tool steel. Handle material: high impact plastic. Shaft coating: nickel-chromium, zinc.

258



Отвертки слесарно-монтажные с крестообразной рабочей частью

TU 25.73.30-037-05797687-2017

Для слесарно-монтажных работ с винтами и шурупами с крестообразными шлицами, а также с круглыми гайками со шлицами на торце. Материал стержня: инструментальная углеродистая сталь. Рабочая часть отвертки намагничена. Материал рукоятки: ударопрочная пластмасса. Покрытие стержня: никель-хром, цинк.

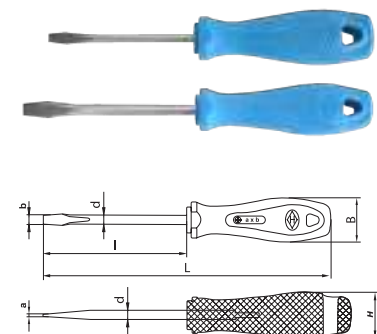
Номенклатурный номер	№ крестообразной части	d, мм	L, мм	I, мм	B, мм	Масса, кг
258061	1	4	165	75	22	0,036
258071	2	6	200	100	25	0,069
258081	3	8	200	100	25	0,094

Crosstip screwdrivers

TU 25.73.30-037-05797687-2017

Designed to fit phillips-head screws, wood screws and slotted round nuts. Shaft material: carbon tool steel. Handle material: high impact plastic. Shaft coating: nickel-chromium, zinc.

258



Отвертки слесарно-монтажные с плоской рабочей частью с рукояткой из полипропилена Армлен

ГОСТ 17199-88

Предназначены для выполнения различных слесарно-монтажных работ с винтами и шурупами с прямыми шлицами, а также с круглыми гайками со шлицами на торце. Материал стержня: инструментальная углеродистая сталь. Рабочая часть отвертки намагничена. Материал рукоятки: полипропилен ПП марки Армлен с группой применения 1 (контакт с нефтепродуктами). Покрытие стержня: никель-хром, цинк.

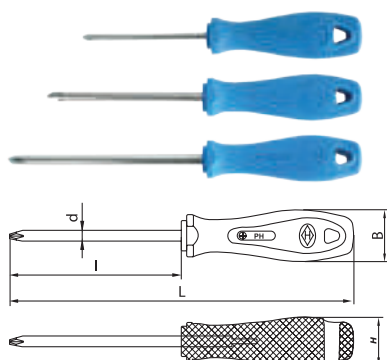
Flat Screwdriver

GOST 17199-88

Designed to fit flat-head screws, wood screws and slotted round nuts. Shaft material: carbon tool steel. Handle material: high impact plastic. Shaft coating: nickel-chromium, zinc.

Обозначение по ГОСТ	Размер лопатки а×б	L, мм	I, мм	B, мм	Масса, кг
7810-0308	0,6 × 4,0	165	75	28	0,041
7810-0928	1,0 × 6,5	200	100	30	0,071

258



Отвертки слесарно-монтажные с крестообразной рабочей частью с рукояткой из полипропилена Армлен

ГОСТ Р 53935-2010

Для слесарно-монтажных работ с винтами и шурупами с крестообразными шлицами, а также с круглыми гайками со шлицами на торце. Материал стержня: инструментальная углеродистая сталь. Рабочая часть отвертки намагничена. Материал рукоятки: полипропилен ПП марки Армлен с группой применения 1 (контакт с нефтепродуктами). Покрытие стержня: никель-хром, цинк.

Crosstip screwdrivers

GOST R 53935-2010

Designed to fit phillips-head screws, wood screws and slotted round nuts. Shaft material: carbon tool steel. Handle material: high impact plastic. Shaft coating: nickel-chromium, zinc.

№ крестообразной части	d, мм	L, мм	I, мм	B, мм	Масса, кг
PH 1	4	165	75	28	0,041
PH 2	6	200	100	30	0,071
PH 3	8	267	150	35	0,130

Отвертка комбинированная 1,0×6,0/№2

TU 3926-024-05797687-2005

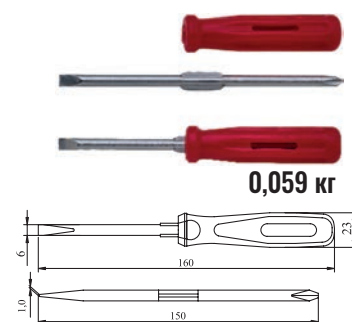
Предназначена для выполнения различных слесарно-монтажных работ с винтами как с прямыми, так и крестообразными шлицами. Материал стержня: инструментальная углеродистая сталь. Материал рукоятки: ударопрочная пластмасса. Покрытие стержня: никель-хром, цинк.

Combination Screwdriver 1,0×6,0/№.2

TU 3926-024-05797687-2005

Designed to fit both flat- and phillips-head screws. Shaft material: carbon tool steel. Handle material: high impact plastic. Shaft coating: nickel-chromium, zinc.

258187



0,059 кг

Зубила слесарные

ГОСТ 7211-86

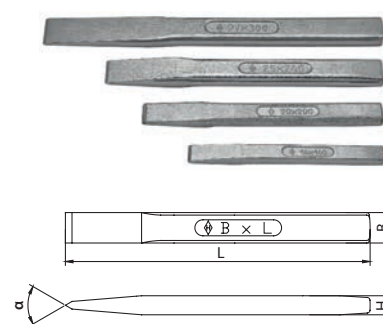
Зубила слесарные предназначены для рубки незакаленных материалов. Изготавливаются из инструментальной углеродистой стали. Защитно-декоративное покрытие: никель-хром, цинк.

Cold Chisel

GOST 7211-86

Designed to make cuts in untampered materials. Material: carbon tool steel. Protective-decorative coating: nickel-chromium, zinc.

256



Номенклатурный номер	Обозначение по ГОСТ	В, мм	L, мм	Н, мм	Угол заточки, α	Масса, кг
256010	2810-0196	16	160	10	70	0,177
256020	2810-0228	20	200	12	70	0,318
256100	TU 25.73.30-038-05797687-2017	25	240	15	60	0,564
256050	TU 25.73.30-038-05797687-2017	26	300	15	60	0,790

Зубила слесарные с декоративным пластизольным покрытием

ГОСТ 7211-86

TU 3926-032-05797687-2014

Материал декоративного покрытия: однослойный пластизоль.

Pre-Coated Cold Chisel

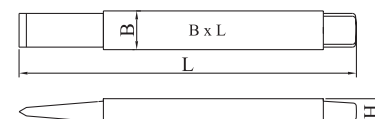
GOST 7211-86

TU 3926-032-05797687-2014

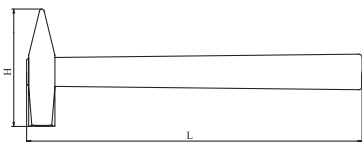
Decorative coating: single-layer plastisol.



Номенклатурный номер	В, мм	L, мм	Н, мм
25601415	19	160	13
25602415	23	200	15
25610415	28	240	18
25605415	29	300	18



250



Молотки слесарные стальные Steel Bench Hammer

ГОСТ 2310-77

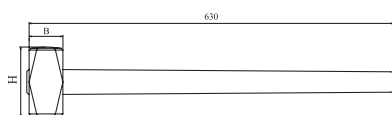
Молотки слесарные стальные предназначены для выполнения столярно-плотничных работ. Головка молотка изготавливается из инструментальной углеродистой стали. Защитно-декоративное покрытие головки молотка: никель-хром, цинк.

GOST 2310-77

Designed for carpentry. Hammerhead material: carbon tool steel. Hammerhead coating: nickel-chromium, zinc.

Номенклатурный номер	Обозначение по ГОСТ	Масса головки, кг	L, мм	H, мм	Масса, кг
250040	7850-0116	0,2	250	95	0,25
250030	7850-0117	0,4	300	112	0,60
250050	7850-0118	0,5	300	118	0,64
250196	7850-0119	0,6	320	122	0,73
250060	7850-0121	0,8	340	130	0,96

250



Кувалды

ГОСТ 11401-75

Металлическая часть кувалды изготавливается из углеродистой конструкционной стали, рукоятка — из бука или березы. Защитно-декоративное покрытие металлической части кувалды: цинк или оксидирование.

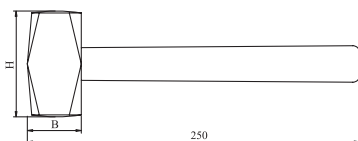
Sledge Hammer

GOST 11401-75

Sledge head material: carbon structural steel. Handle material: beech or birch. Head coating: zinc or oxidation.

Номенклатурный номер	Обозначение по ГОСТ	Масса головки, кг	B, мм	H, мм	Кувалды, кг
250085	1212-0002	3,0	58	120	3,60
250095	1212-0004	4,5	65	140	5,12
250125	1212-0005	6,0	72	150	6,67

250



Молотки-кувалды

TU 25.73.30-035-05797687-2017

Металлическая часть молотка-кувалды изготавливается из углеродистой конструкционной стали, рукоятка из бука или березы. Защитно-декоративное покрытие металлической части кувалды: цинк или оксидирование.

Sledge-Hammer

TU 25.73.30-035-05797687-2017

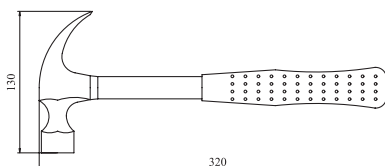
Sledge head material: carbon structural steel. Handle material: beech or birch. Head coating: zinc or oxidation.

Номенклатурный номер	Масса головки, кг	B, мм	H, мм	Масса, кг
250130	1,0	40	100	1,14
250140	1,8	48	120	2,01

250150



0,88 кг



Молоток плотничный МПЛ-2

ГОСТ 11042-90

Молоток плотничный предназначен для забивания и выдергивания гвоздей при выполнении столярно-плотничных работ. Головка молотка изготавливается из инструментальной углеродистой стали. Резиновая рукоятка предохраняет от скольжения руки при работе. Защитно-декоративное покрытие металлической части молотка: никель-хром, цинк или оксидирование.

Carpenter's Hammer

GOST 11042-90

Designed to drive and pull out nails for carpentry. Head material: tool carbon steel. A rubber handle prevents hand from slipping. Protective-decorative coating of metal part: nickel-chromium, zinc or oxidation.

Стамески плоские

ГОСТ 1184-80

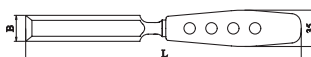
Предназначены для столярных работ. Изготовлены из углеродистой инструментальной стали, рукоятка — из черного пластика. Защитно-декоративное покрытие металлической части стамески: никель-хром, цинк.

Номенклатурный номер	В, мм	L, мм	Масса, кг
257030	10	244	0,133
257010	16	250	0,160
257020	25	265	0,216
257040	32	265	0,313

Flat Wood Chisel

GOST 1184-80

Designed for joinery. Chisel body material: carbon tool steel. Handle material: black plastic. Coating of metal portion: nickel-chromium, zinc.



257

Ножницы арматурные

ТУ 3926-030-05797687-2012

Ножницы предназначены для перекусывания стержней круглого сечения до 10мм. Ножи изготавливаются из углеродистой инструментальной стали, рычаги — из углеродистой конструкционной стали. Защитно-декоративное покрытие ножей: оксидирование; рычагов — эмаль.

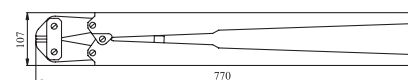
Metal Cutting Shears

TU 3926-030-05797687-2012

Designed to cut round bars with diameter up to 10mm. Blades' material: carbon tool steel. Levers' material: carbon structural steel. Blades' coating: oxidation; Levers' coating: enamel plating.



4,3 кг



Чертилка 7840-1001 (Ø5 мм)

ГОСТ 24473-80

Чертилка 134330 (Ø4 мм)

Предназначены для разметки металлических и неметаллических материалов при выполнении слесарных работ. Материал: инструментальная углеродистая сталь. Защитно-декоративное покрытие: никель-хром, цинк.

Scriber 7840-1001 (Ø5 мм)

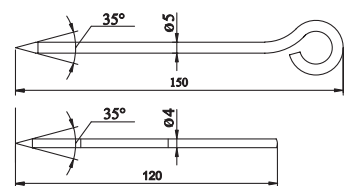
GOST 24473-80

Scriber 134330 (Ø4mm)

Designed to mark metal and non-metal materials for mechanical works. Material: carbon tool steel. Protective-decorative coating: nickel-chromium, zinc.



0,027 кг



252010

Кернеры

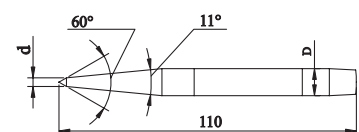
ГОСТ 7213-72

Предназначены для разметки металлических и неметаллических материалов при выполнении слесарных работ. Материал: инструментальная углеродистая сталь. Защитно-декоративное покрытие: никель-хром, цинк.

Centre Punch

GOST 7213-72

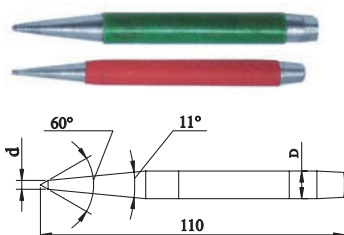
Designed to mark metal and non-metal materials for mechanical works. Material: carbon tool steel. Protective-decorative coating: nickel-chromium, zinc.



251

Номенклатурный номер	Обозначение по ГОСТ	d, мм	D, мм	Масса, кг
251010	7843-0032	2	8	0,033
251020	7843-0036	3,2	10	0,056

251



Кернеры с декоративным полимерным покрытием

ГОСТ 7213-72

Материал декоративного покрытия: термоусадочный полимер.

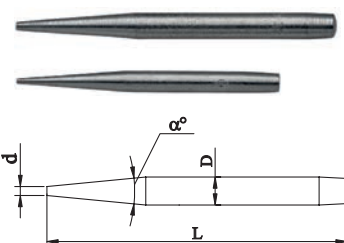
Pre-Coated Centre Punch

GOST 7213-72

Decorative coating: shrink polymer.

Номенклатурный номер	d, мм	D, мм
25401915	2	8
25402915	3,2	10

254



Бородки слесарные

ГОСТ 7214-72

Предназначены для пробивки отверстий в листовых материалах при выполнении слесарных работ. Материал: инструментальная углеродистая сталь. Защитно-декоративное покрытие: никель-хром, цинк.

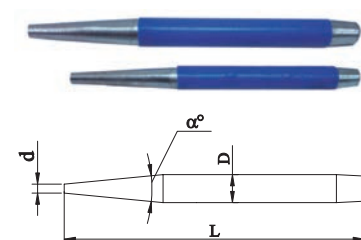
Drift Punch

GOST 7214-72

Designed to punch sheet materials for mechanical works. Material: carbon tool steel. Protective-decorative coating: nickel-chromium, zinc.

Номенклатурный номер	Обозначение по ГОСТ	d, мм	D, мм	L, мм	α°	Масса, кг
254010	7851-0156	2,0	8	100	8	0,03
254020	7851-0160	3,2	10	125	8	0,06
254030	7851-0168	6,3	12	160	5	0,12
254040	7851-0172	8,0	16	200	8	0,26

254



Бородки слесарные с декоративным полимерным покрытием

ГОСТ 7214-72

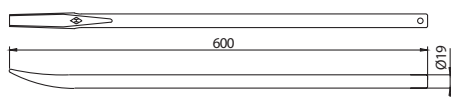
Материал декоративного покрытия: термоусадочный полимер.

Pre-Coated Drift Punch

GOST 7214-72

Decorative coating: shrink polymer.

Номенклатурный номер	d, мм	D, мм	L, мм	α°
25401915	2,0	8	100	8
25402915	3,2	10	125	8
25403915	6,3	12	180	5
25404915	8,0	16	200	8



Лопатка для монтажа шин

TU 2-035-552-76

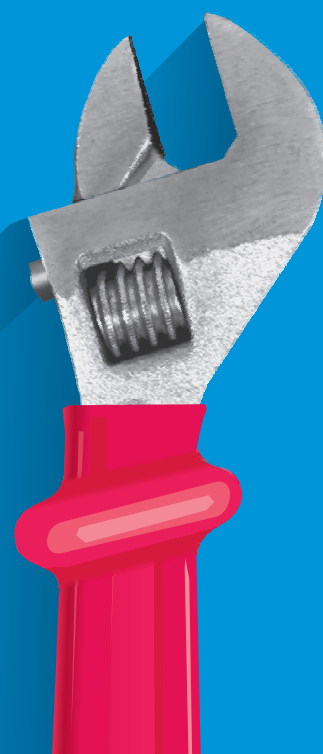
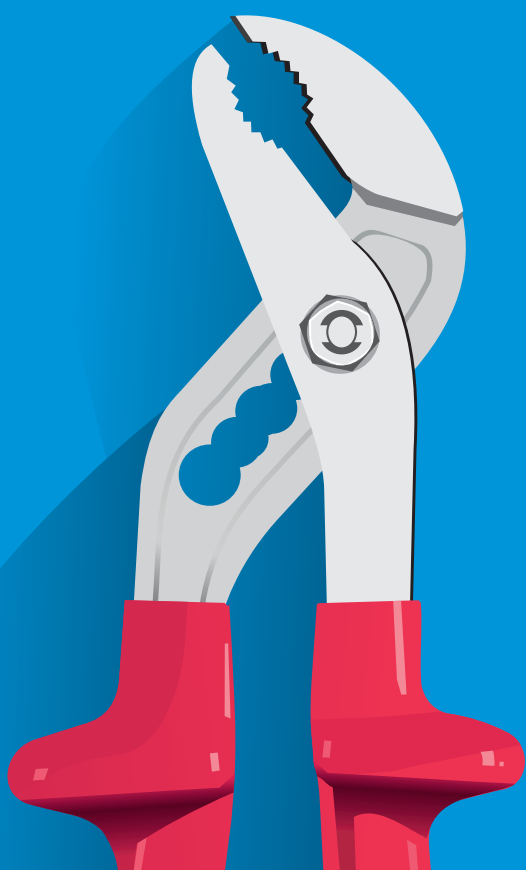
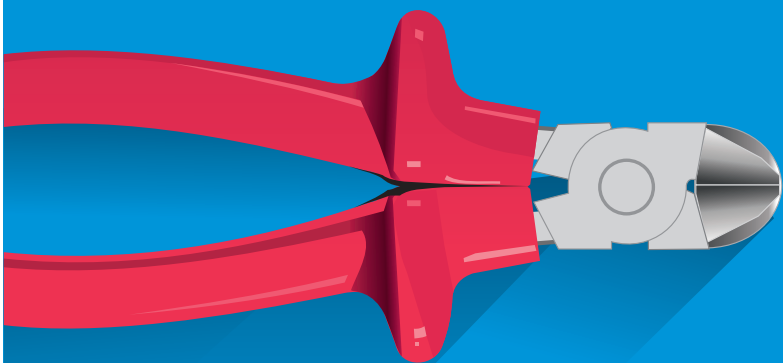
Предназначена для монтажа/демонтажа автомобильных покрышек, а также для других видов работ. Материал лопатки: конструкционная легированная сталь. Защитно-декоративное покрытие: цинк.

Tire lever

TU 2-035-552-76

Designed to mount / dismantle tires, as well for other types of work. Material: structural alloy steel. Protective-decorative coating: zinc.

ИЗОЛИРОВАННЫЙ ИНСТРУМЕНТ



242

Сменные головки с шестигранным зевом «Супер» изолированные

ГОСТ Р 57977-2017
ГОСТ IEC 60900-2019

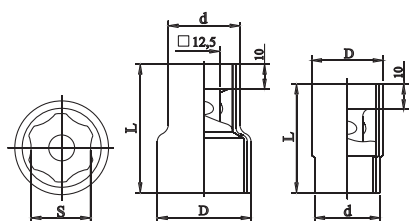
«Super» Insulated Sockets

GOST R 57977-2017
GOST IEC 60900-2019

«Super» Insulated Sockets.



Сменные головки «Супер» предназначены для отвинчивания (завинчивания) шестигранных гаек при работе в электроустановках напряжением до 1000В переменного и 1500В постоянного тока. Преимущество этих головок состоит в том, что ими можно откручивать деформированные гайки. Защитно-декоративное покрытие: никель-хром. Материал изолирующего покрытия: грунтровка, двухслойный пластизоль разного цвета.

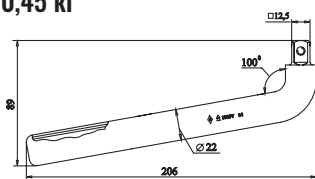


Номенклатурный номер	S, мм	D, мм	d, мм	L, мм	Масса, кг
242013	10	29	22	42	0,065
242033	12	29	24	42	0,066
242043	13	29	25	44	0,065
242053	14	29	26,5	44	0,073
242083	17	31	30	46	0,092
242103	19	32	30	48	0,096
242133	22	36	30	50	0,121
242153	24	38	29	52	0,123

215043



0,45 кг



Ключ с соединительным квадратом изогнутый изолированный

ГОСТ 25601-83
ГОСТ IEC 60900-2019

Insulated socket wrench

GOST 25601-83
GOST IEC 60900-2019

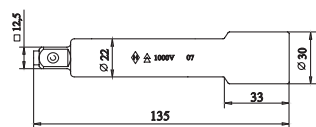
Ключи в комплекте со сменными головками предназначены для работ в электроустановках напряжением до 1000В переменного и 1500В постоянного тока. Защитно-декоративное покрытие: никель-хром. Материал изолирующего покрытия: грунтровка, двухслойный пластизоль разного цвета.

Wrenches complete with sockets are used in electrical installations with voltage up to 1000V AC and 1500V DC. Protective-decorative coating: nickel-chromium. Insulating coating: primer coating, double-layer plastisol of various colors.

231153



0,35 кг



Удлинитель изолированный

ГОСТ Р 57982-2017
ГОСТ IEC 60900-2019

Insulated Extension

GOST R 57982-2017
GOST IEC 60900-2019

Изолированные удлинители в комплекте со сменными головками предназначены для работ в электроустановках напряжением до 1000В переменного и 1500В постоянного тока. Конструкция удлинителей обеспечивает при эксплуатации неразъемное соединение со сменными головками. Защитно-декоративное покрытие: никель-хром. Материал изолирующего покрытия: грунтровка, двухслойный пластизоль разного цвета.

Insulated extensions complete with sockets are designed for work in electrical installations with voltage up to 1000V AC and 1500V DC. Their design ensures fixed coupling with sockets. Protective-decorative coating: nickel-chromium. Insulating coating: primer coating, double-layer plastisol of various colors.

Вороток Т-образный изолированный

TU 3926-020-05797687-2001
ГОСТ IEC 60900-2019

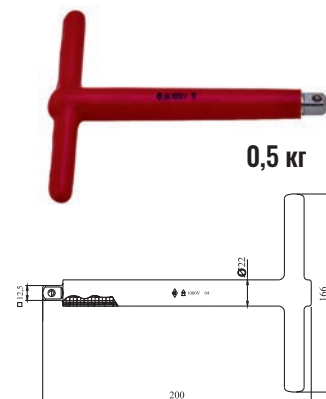
T-образные воротки в комплекте со сменными головками предназначены для работ в электроустановках напряжением до 1000В переменного и 1500В постоянного тока. Материал: конструкционная легированная сталь. Защитно-декоративное покрытие: никель-хром. Материал изолирующего покрытия: грунтовка, двухслойный пластизол разного цвета.

Insulated T-Handle Socket Wrench

TU 3926-020-05797687-2001
GOST IEC 60900-2019

Wrenches complete with sockets are used in electrical installations with voltage up to 1000V AC and 1500V DC. Material: alloy structural steel. Protective-decorative coating: nickel-chromium. Insulating coating: primer coating, double-layer plastisol of various colors.

259063



0,5 кг

Плоскогубцы комбинированные 1-200 изолированные

ГОСТ Р 53925-2010
ГОСТ IEC 60900-2019

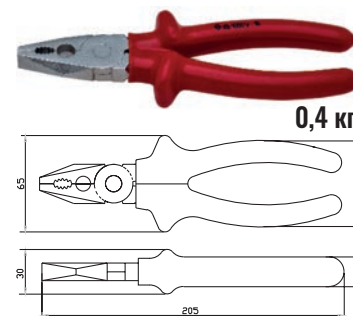
Предназначены для работы в электроустановках напряжением до 1000В переменного и 1500В постоянного тока. Материал изолирующего покрытия: грунтовка, двухслойный пластизол разного цвета.

Insulated Combination Pliers1-200

GOST R 53925-2010
GOST IEC 60900-2019

Designed for work in electrical installations with voltage up to 1000V AC and 1500V DC. Insulating coating: primer coating, double-layer plastisol of various colors.

236013



0,4 кг

Плоскогубцы регулируемые изолированные

ГОСТ Р 50072-92
ГОСТ IEC 60900-2019

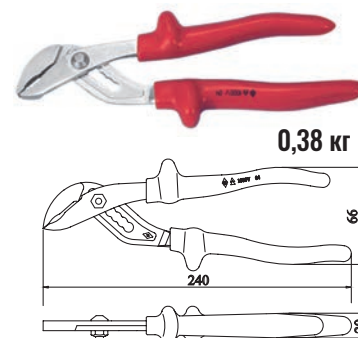
Предназначены для работы в электроустановках напряжением до 1000В переменного и 1500В постоянного тока. Материал изолирующего покрытия: грунтовка, двухслойный пластизол разного цвета.

Insulated Double Groove Joint Pliers

GOST R 50072-92
GOST IEC 60900-2019

Designed for work in electrical installations with voltage up to 1000V AC and 1500V DC. Insulating coating: primer coating, double-layer plastisol of various colors.

236023



0,38 кг

Кусачки торцовые 200 изолированные

TU 2.035.0221532.018-00
ГОСТ IEC 60900-2019

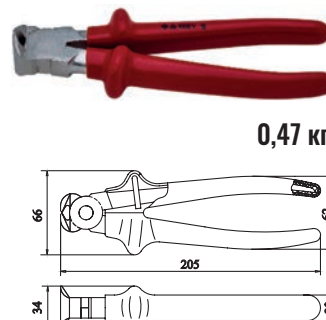
Предназначены для работы в электроустановках напряжением до 1000В переменного и 1500В постоянного тока. Материал изолирующего покрытия: грунтовка, двухслойный пластизол разного цвета.

Insulated End Cutting Nippers 200

TU 2.035.0221532.018-00
GOST IEC 60900-2019

Designed for work in electrical installations with voltage up to 1000V AC and 1500V DC. Insulating coating: primer coating, double-layer plastisol of various colors.

238023

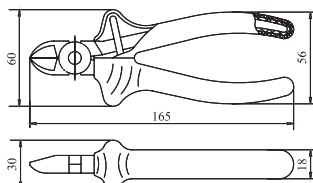


0,47 кг

207013



0,22 кг



Кусачки боковые 160 изолированные

TU 2.035.0221532.018-00
ГОСТ IEC 60900-2019

Предназначены для работы в электроустановках напряжением до 1000В переменного и 1500В постоянного тока. Материал изолирующего покрытия: грунтровка, двухслойный пластизол разного цвета.

Insulated Diagonal Cutting Nippers 160

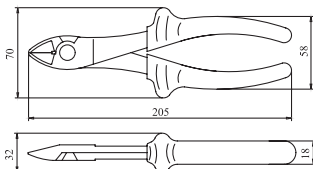
TU 2.035.0221532.018-00
GOST IEC 60900-2019

Designed for work in electrical installations with voltage up to 1000V AC and 1500V DC. Insulating coating: primer coating, double-layer plastisol of various colors.

207023



0,34 кг



Кусачки боковые 200 с открытым шарниром изолированные

TU 2.035.0224638.1246-94
ГОСТ IEC 60900-2019

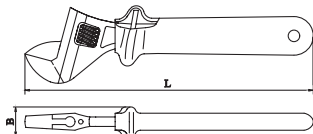
Предназначены для работы в электроустановках напряжением до 1000В переменного и 1500В постоянного тока. Материал изолирующего покрытия: грунтровка, двухслойный пластизол разного цвета.

Insulated Diagonal Cutting Nippers 200

TU 2.035.0224638.1246-94
GOST IEC 60900-2019

Designed for work in electrical installations with voltage up to 1000V AC and 1500V DC. Insulating coating: primer coating, double-layer plastisol of various colors.

216



Ключи разводные изолированные

ГОСТ Р 54488-2011
ГОСТ IEC 60900-2019

Предназначены для работы в электроустановках напряжением до 1000В переменного и 1500В постоянного тока. Материал изолирующего покрытия: грунтровка, двухслойный пластизол разного цвета.

Insulated Adjustable Wrench

GOST R 54488-2011
GOST IEC 60900-2019

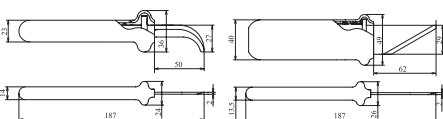
Designed for work in electrical installations with voltage up to 1000V AC and 1500V DC. Insulating coating: primer coating, double-layer plastisol of various colors.

Номенклатурный номер	Обозначение по ГОСТ	L, мм	S макс, мм	S макс, inch	B макс, мм	Масса, кг
21601313	A-150	155	19	0,75	25	0,19
21602313	A-250	255	30	1,2	27	0,58

237



0,065 кг



Нож прямой изолированный Нож кабельный изолированный

TU 3926-020-05797687-2001
ГОСТ IEC 60900-2019

Предназначен для снятия изоляции при выполнении различных работ в электро-установках напряжением до 1000В переменного и 1500В постоянного тока. Материал ножей: инструментальная углеродистая сталь. Защитно-декоративное покрытие ножей: никель-хром, цинк. Материал изолирующего покрытия: грунтровка, двухслойный пластизол разного цвета.

Insulated Knife Insulated Cable Stripping Knife

TU 3926-020-05797687-2001
GOST IEC 60900-2019

Designed for stripping in electrical installations with voltage up to 1000V AC and 1500V DC. Blade material: carbon tool steel. Protective-decorative coating: nickel-chromium, zinc. Insulating coating: primer coating, double-layer plastisol of various colors.

Отвертки Т-образные изолированные

TU 3926-020-05797687-2001
ГОСТ IEC 60900-2019

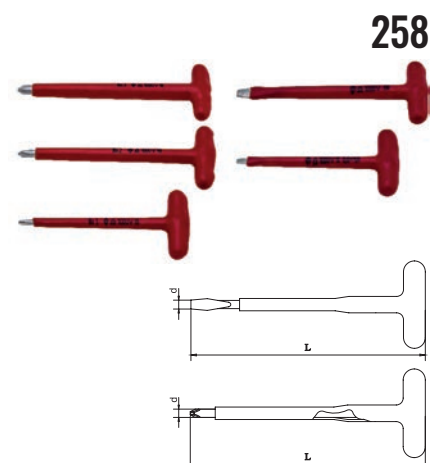
Отвертка Т-образная с плоской и крестообразной рабочей частью. Предназначены для работы в электроустановках напряжением до 1000В переменного и 1500В постоянного тока. Материал изолирующего покрытия: грунтровка, двухслойный пластизоль разного цвета.

Номенклатурный номер	Рабочая часть	d, мм	L, мм	Масса, кг
25813313	плоская	6,5	155	0,055
25801313	плоская	4,0	125	0,080
25814313	крестовая №1	4,0	125	0,055
25812313	крестовая №2	6,0	155	0,080
25815313	крестовая №3	8,0	155	0,13

Insulated T-Screwdriver

TU 3926-020-05797687-2001
GOST IEC 60900-2019

Flat and phillips T-screwdrivers. Designed for work in electrical installations with voltage up to 1000V AC and 1500V DC. Insulating coating: primer coating, double-layer plastisol of various colors.



258

Отвертки диэлектрические

TU 3926-034-05797687-2015

Предназначены для работы в электроустановках напряжением до 1000В переменного и 1500В постоянного тока, стержни отверток изготовлены из закаленной инструментальной стали, рукоятки и защита стержня из ударопрочного полистирола красного цвета.

Номенклатурный номер	Номер крестообразной части	Размер лопатки а x b	L, мм	l, мм	D, мм	d, мм	Масса, кг
25830315	№1		180	90	26	21	0,043
25839315	№2		220	105	30	25,5	0,084
25840315	№3		250	118	32,5	28	0,14
25836315		0,6 x 4,0	180	90	26	21	0,043
25837315		1,0 x 6,0	220	105	30	25,5	0,084

Insulated Screwdriver

TU 3926-034-05797687-2015

Designed for work in electrical installations with voltage up to 1000V AC and 1500V DC. Shaft material: tempered tool steel. Handle and shaft coating material: red high impact polystyrene.



258

Наборы отверток диэлектрических

TU 2.035.1140-88

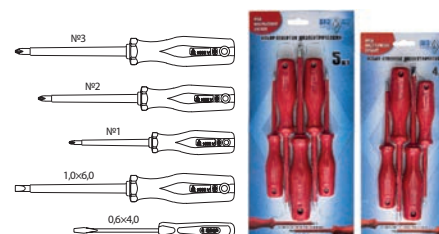
Предназначены для работы в электроустановках напряжением до 1000В переменного и 1500В постоянного тока, стержни отверток изготовлены из закаленной инструментальной стали, рукоятки и защита стержня — из ударопрочного полистирола красного цвета.

Номенклатурный номер	Комплектность	Кол-во предметов	Масса, кг
57139315	№1 0,6x4,0 №2 1,0x6,0	4	0,3
57143315	№1 0,6x4,0 №2 1,0x6,0 №3	5	0,4

Insulated Screwdriver Kit

TU 2.035.1140-88

Designed for work in electrical installations with voltage up to 1000VAC and 1500VDC. Shaft material: tempered tool steel. Handle and shaft coating material: red high impact polystyrene.



571

Набор «Электромонтажник» с изолированным инструментом из 13 предметов

TU 2.035.1140-88

«Elektromontazhnik» (Electrician) Insulated Tools Kit, 13 Pieces

TU 2.035.1140-88

Сменные головки торцовые 1/2	Insulated Socket 1/2	10, 12, 13, 14, 17, 19, 22, 24 мм
Т-обр отвертка	Insulated T-screwdrivers	№2
Т-обр отвертка	Insulated T-screwdrivers	1,0 x 6,5 мм
Ключ с присоединительным квадратом изогнутый	Insulated socket wrench	
Удлинитель	Insulated Extension	125 мм
Т-обр вороток	Insulated socket wrench with T-handle	



420×215×60 2,6 кг

50109313

50112313



420×186×60 3,5 кг

**Набор «Электромонтажник-2»
с изолированным
инструментом из 10 предметов**

TU 2.035.1140-88

**«Elektromontazhnik-2»
(electrician) Insulated
Tools Kit, 10 Pieces**

TU 2.035.1140-88

Плоскогубцы комбинированные	Combination pliers Insulated	200 мм
Кусачки боковые	Diagonal cutting nippers Insulated	160 мм
Ключ разводной	Adjustable wrench Insulated	KP19
Нож изолированный	Insulated knife	2 шт
T-обр отвертка	Insulated T-screwdrivers	0,6 × 4,0; 1,0 × 6,5; №1; №2; №3

50114313



420×198×62 3,5 кг

**Набор «Электромонтажник-3»
из 10 предметов**

TU 2.035.1140-88

**«Elektromontazhnik-3»
(electrician) Insulated
Tools Kit, 10 Pieces**

TU 2.035.1140-88

Плоскогубцы комбинированные	Combination pliers Insulated	200 мм
Кусачки боковые	Diagonal cutting nippers Insulated	160 мм
Ключ разводной	Adjustable wrench Insulated	KP19
Нож изолированный	Insulated knife	2 шт
Отвертки диэлектрические	Screwdrivers Insulated	0,6 × 4,0 мм; 1,0 × 6,0 мм; №1; №2; №3

50113313



275×120×120 2 кг

Размеры набора в свернутом виде

**Набор электрика
в сумке из 10 предметов**

TU 2.035.1140-88

**Electrician Insulated Tools Kit,
10 pieces, bag-packed**

TU 2.035.1140-88

Отвертки диэлектрические	Screwdrivers Insulated	0,6 × 4,0 мм; 1,0 × 6,0 мм; №1; №2; №3
Плоскогубцы комбинированные	Combination pliers Insulated	200 мм
Кусачки боковые	Diagonal cutting nippers Insulated	160 мм
Ключ разводной	Adjustable wrench	KP30
Нож изолированный	Insulated knife	2 шт

Набор слесарного изолированного инструмента №16

TU 2.035.1140-88

Fitter's Insulated Tools Kit no. 16

TU 2.035.1140-88

Кусачки боковые изолированные	Diagonal cutting nippers Insulated	160 мм
Нож прямой изолированный	Insulated knife	1 шт
Отвертка индикаторная	Voltage testers	1 шт
Отвертки диэлектрические	Insulated Screwdriver	0,6x4,0; 1,0x6,0; №1; №2
Плоскогубцы комбинированные изолированные	Combination pliers Insulated	200 мм

НИЗ-Комбо
Не стоим на месте!



50108313

250x180x55 1,23 кг
Размеры набора в закрытом виде

Набор слесарного изолированного инструмента №17

TU 2.035.1140-88

Fitter's Insulated Tools Kit no. 17

TU 2.035.1140-88

Ключ гаечный разводной изолированный	Adjustable wrench Insulated	A-150 (19)
Круглогубцы изолированные	Round-nose pliers Insulated	165 мм
Кусачки боковые изолированные	Diagonal cutting nippers Insulated	160 мм
Нож прямой изолированный	Insulated knife	1 шт
Отвертка индикаторная	Voltage testers	1 шт
Отвертки диэлектрические	Insulated Screwdriver	0,6x4,0; 1,0x6,0; №1; №2
Плоскогубцы комбинированные изолированные	Combination pliers Insulated	200 мм
Плоскогубцы для снятия изоляции изолированные	Wire stripper Insulated	165 мм

НИЗ-Комбо
Не стоим на месте!



50115313

265x210x55 1,83 кг
Размеры набора в закрытом виде

Набор слесарного изолированного инструмента №5а из 13 предметов

TU 2.035.1140-88

Fitter's Insulated Tools Kit no. 5a, 13 Pieces

TU 2.035.1140-88

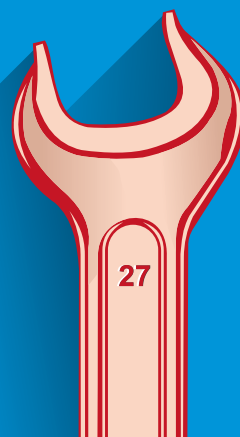
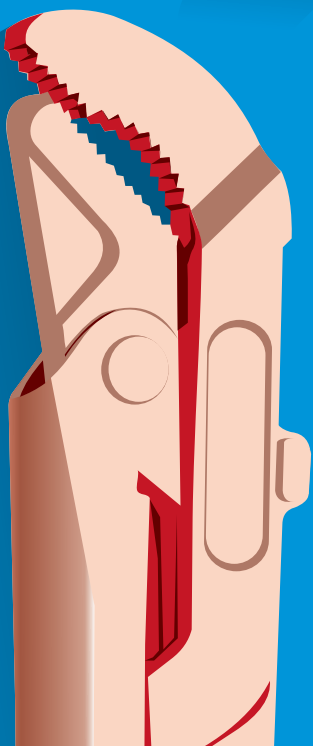
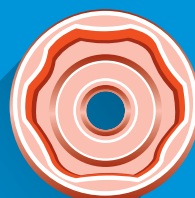
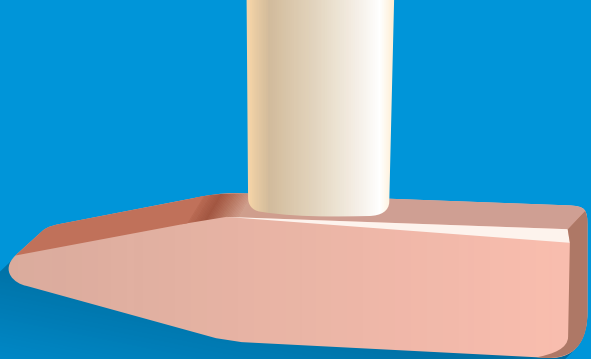
Плоскогубцы комбинированные	Combination pliers Insulated	200 мм
Кусачки боковые	Diagonal cutting nippers Insulated	160 мм
Кусачки торцовые	End cutting nippers Insulated	KT200
Ключ разводной	Adjustable wrench Insulated	KP19; KP30
Нож изолированный	Insulated knife	2 шт
T-обр отвертка	Insulated T-screwdrivers	1,0 x 6,5 мм; №2
Плоскогубцы регулируемые	Double groove joint pliers insulated	250
Молоток	Hammer	0,2 кг
Напильник плоский	Flat scraper	1 шт
Напильник трехгранный	Triangular scraper	1 шт



50110313

420x250x70 5 кг

ИСКРО- БЕЗОПАСНЫЙ ИНСТРУМЕНТ



Омедненные инструменты предназначены для работы в подземных выработках шахт и рудников, а также во взрывоопасных зонах помещений, наружных установок и сооружений, в которых возможно образование взрывоопасных смесей газов и паров с воздухом категорий I, IIA, IIB, IIC. Медное покрытие позволяет смягчать удары и препятствовать искрообразованию.

Покрытие наносится на автоматической гальванической линии электрохимическим способом с последующей пассивацией для увеличения коррозионной стойкости. Материал: инструментальная, легированная конструкционная сталь. Защитно-декоративное покрытие инструмента: медь 24 – 42 мкм.

Головки сменные от 8 мм до 32 мм

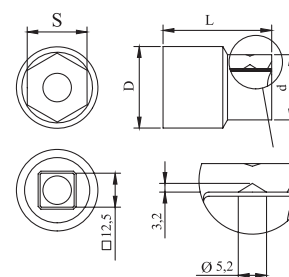
Socket

TU 3926-028-05797687-2010

220
221

TU 3926-028-05797687-2010

Номенклатурный номер	Обозначение по ГОСТ	S, мм	D, мм	d, мм	L, мм	Масса, кг
221010	TU3926-001-05797687-2006	8	23	16	32	0,054
221020	TU3926-001-05797687-2006	9	23	16	32	0,054
220010	A-12,5-10	10	23	16	32	0,05
220020	A-12,5-11	11	23	16,5	32	0,05
220030	A-12,5-12	12	23	18	32	0,05
220040	A-12,5-13	13	23	19	34	0,056
220050	A-12,5-14	14	23	20,5	34	0,058
220060	A-12,5-15	15	23	22	34	0,058
220070	A-12,5-16	16	24	23	36	0,065
220080	A-12,5-17	17	25	24	36	0,074
220090	A-12,5-18	18	26	24	38	0,077
220100	A-12,5-19	19	26	24	38	0,078
220110	A-12,5-20	20	28	24	38	0,083
220120	A-12,5-21	21	30	24	40	0,099
220130	A-12,5-22	22	30	24	40	0,095
220140	A-12,5-23	23	32	24	42	0,106
220150	A-12,5-24	24	32	23	42	0,096
220160	A-12,5-25	25	34	24	45	0,12
220170	A-12,5-26	26	35	24	45	0,123
220180	A-12,5-27	27	36	24	45	0,137
220190	A-12,5-28	28	37	24	45	0,137
220200	A-12,5-30	30	40	24	48	0,16
220210	A-12,5-32	32	43	24	50	0,201



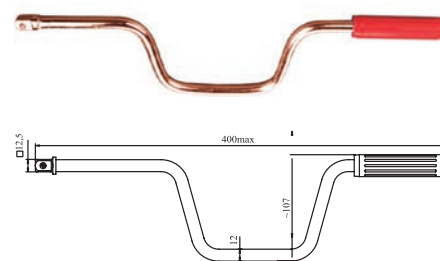
Коловорот к сменным головкам

Brace

TU 3926-028-05797687-2004

25901014

TU 3926-028-05797687-2004



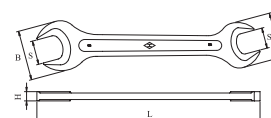
Ключи гаечные двусторонние Open end wrench

TU 3926-028-05797687-2010

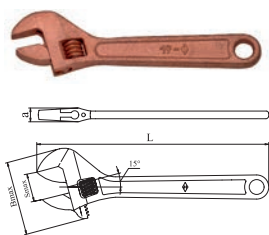
TU 3926-028-05797687-2010

212; 229

Номенклатурный номер	Обозначение по ГОСТ	SxS, мм	BxB, мм	H, мм	L, мм	Масса, кг
212080	7811-0003	8x10	20x22	4,5	120	0,033
212140	7811-0456	9x11	21x24	4,5	125	0,037
212070	7811-0004	10x12	22x26	4,5	125	0,04
212060	7811-0007	12x13	26x28	5,5	140	0,057
229080	7811-0021	12x14	26x30	5,5	140	0,059
229010	7811-0463	13x15	28x32	6	160	0,076
212100	7811-0464	13x17	29x35	6,5	160	0,085
212020	7811-0022	14x17	30x35	6,5	160	0,088
212050	7811-0023	17x19	35x42	7,5	175	0,123
212110	7811-0024	19x22	42x46	8,5	205	0,188
212180	7811-0477	21x22	45x46	9,5	205	0,2
212150	7811-0025	22x24	46x50	9,5	220	0,23
212040	7811-0026	24x27	50x55	10,5	250	0,32
212160	7811-0041	27x30	55x62	11,5	260	0,41



216



Ключи гаечные разводные
КР-19, КР-30, КР-46

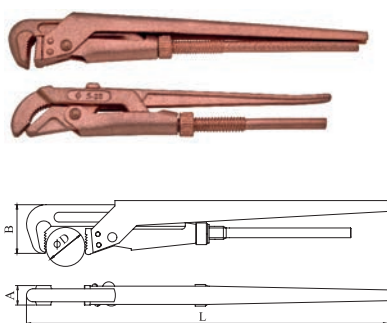
Adjustable wrench

TU 3926-028-05797687-2010

TU 3926-028-05797687-2010

Номенклатурный номер	Обозначение по ГОСТ	L, мм	S макс, мм	B макс, мм	a, мм	Масса, кг
216010	A-150	150	19	60	11	0,14
216020	A-250	250	30	90	15	0,49
216030	A-375	375	46	125	22	1,6

213



Ключи трубные рычажные
КТР-0, КТР-1, КТР-2, КТР-3,
КТР-4, КТР-5

Lever Pipe Wrench

TU 3926-028-05797687-2010

TU 3926-028-05797687-2010

Номенклатурный номер	Обозначение по ГОСТ	D макс, мм	D макс, мм	L, мм	B, мм	A, мм	Масса, кг
КТР-0	213150	до 28 мм	3/4	250	49	16	0,48
КТР-1	213010	10 – 36	1/4 – 1	350	45	18	0,7
КТР-2	213020	20 – 50	1/2 – 1 1/2	445	60	22	1,1
КТР-3	213030	20 – 63	1/2 – 2	565	71	26	1,7
КТР-4	213040	25 – 90	3/4 – 3	715	85	30	3,4
КТР-5	213050	32 – 120	1 – 4	895	110	34	6,6

23601014

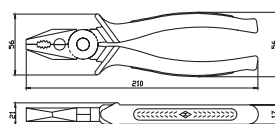


Плоскогубцы
комбинированные 200 мм

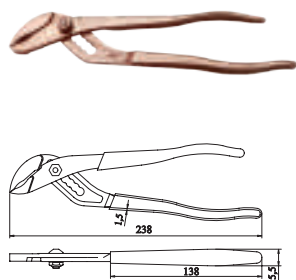
Combination Pliers 1-200

TU 3926-028-05797687-2010

TU 3926-028-05797687-2010



23602014



Плоскогубцы регулируемые

Double Groove Joint Pliers

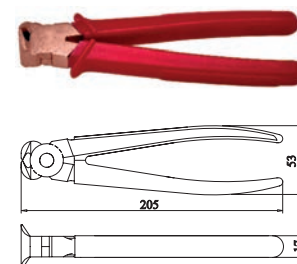
TU 3926-028-05797687-2010

TU 3926-028-05797687-2010

Кусачки торцовые 200 мм
ТУ 3926-028-05797687-2010

End Cutting Nippers 200
ТУ 3926-028-05797687-2010

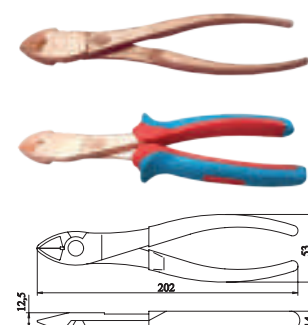
238



Кусачки боковые 200 мм
ТУ 3926-028-05797687-2010

Diagonal Cutting Nippers 200
ТУ 3926-028-05797687-2010

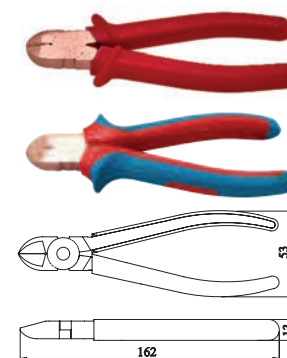
207



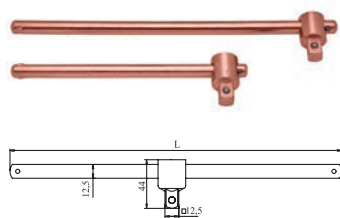
Кусачки боковые 160 мм
ТУ 3926-028-05797687-2010

Diagonal Cutting Nippers 160
ТУ 3926-028-05797687-2010

207



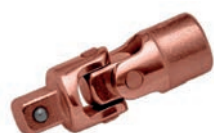
215



Ключи с соединительным квадратом малый и большой Sliding T-Handle
ГОСТ 25601-83 GOST 25601-83

Номенклатурный номер	Обозначение по ГОСТ	L, мм	Масса, кг
215020	6910-0324	210	0,27
215010	6910-0324	300	0,37

23001014

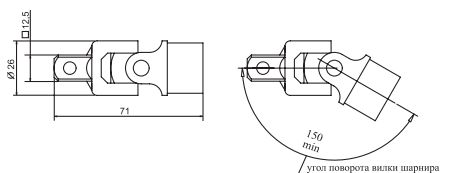


Шарнир

ГОСТ 25603-83

Cardan joint

GOST 25603-83



231

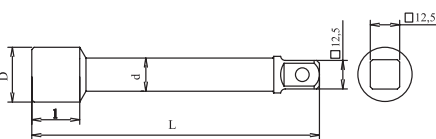


Удлинитель 125, 250 мм

ГОСТ Р 57982-2017

Extension

GOST R 57982-2017



Номенклатурный номер	Обозначение по ГОСТ	L, мм	l, мм	D, мм	d, мм	Масса, кг
231010	6910-0229	125	26	24	14	0,187
231110	6910-0229	125	21	23,5	16	0,22
231020	6910-0232	250	26	24	14	0,339
231120	6910-0232	250	21	23,5	16	0,42

256

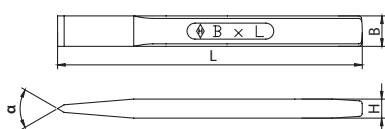


Зубила слесарные

ГОСТ 7211-86

Cold Chisel

GOST 7211-86



Номенклатурный номер	Обозначение по ГОСТ	B, мм	L, мм	H, мм	Угол заточки, α	Масса, кг
256010	2810-0196	16	160	10	70	0,177
256020	2810-0228	20	200	12	70	0,318
256100	TU 25.73.30-038-05797687-2017	25	240	15	60	0,564
256050	TU 25.73.30-038-05797687-2017	26	300	15	60	0,790

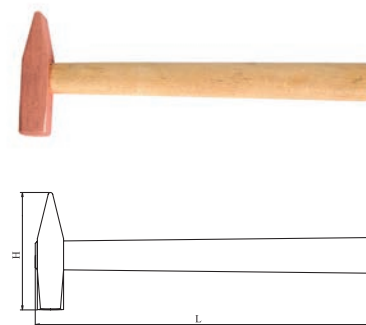
Молотки слесарные стальные Steel Bench Hammer

ГОСТ 2310-77

GOST 2310-77

250

Номенклатурный номер	Обозначение по ГОСТ	Масса головки, кг	L, мм	H, мм	Масса, кг
250040	7850-0116	0,2	250	95	0,25
250030	7850-0117	0,4	300	112	0,60
250050	7850-0118	0,5	300	118	0,64
250196	7850-0119	0,6	320	122	0,73
250060	7850-0121	0,8	340	130	0,96



Отвертки слесарно-монтажные с плоской рабочей частью

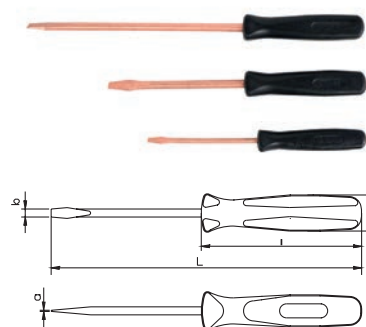
ГОСТ 17199-88

Flat Screwdriver

GOST 17199-88

258

Номенклатурный номер	Обозначение по ГОСТ	Размер лопатки a×b	L, мм	l, мм	B, мм	Масса, кг
258021	7810-0308	0,6 × 4,0	160	80	18	0,027
258031	7810-0928	1,0 × 6,5	190	90	22	0,056
227017	7810-0320	1,0 × 6,5	250	90	22	0,071



Отвертки слесарно-монтажные с крестообразной рабочей частью

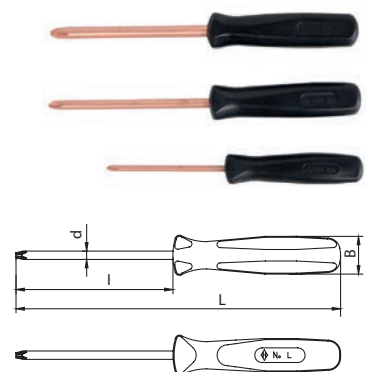
TU 25.73.30-037-05797687-2017

Crosstip screwdrivers

TU 25.73.30-037-05797687-2017

258

Номенклатурный номер	№ крестообразной части	d, мм	L, мм	l, мм	B, мм	Масса, кг
258061	1	4	165	75	22	0,036
258071	2	6	200	100	25	0,069
258081	3	8	200	100	25	0,094





НАБОРЫ ИНСТРУМЕНТА



Набор шоферского инструмента №1 из 8 предметов

TU 3926-026-05797687-2006

Driver's tool kit no. 1 8 pieces

TU 3926-026-05797687-2006

Сменные головки торцовые 1/2"	Socket 1/2"	10; 11; 12; 13; 14; 17; 19 мм *
Ключ с присоединительным квадратом 1/2"	Socket wrench 1/2"	

*6-гранные, 12-гранные, супер

570



232×95×37 0,9 кг

Набор шоферского инструмента №1д из 8 предметов

TU 3926-026-05797687-2006

Driver's tool kit no. 1D 8 pieces

TU 3926-026-05797687-2006

Сменные головки торцовые 1/2"	Socket 1/2"	10; 11; 12; 13; 14; 17; 19 мм *
Ключ с присоединительным квадратом изогнутый 1/2"	Socket wrench 1/2"	

*6-гранные

570990



232×95×37 1 кг

Набор шоферского инструмента «Спутник» из 12 предметов

TU 3926-026-05797687-2006

Driver's tool kit «Sputnik» 12 pieces

TU 3926-026-05797687-2006

Сменные головки торцовые 1/2"	Socket 1/2"	10; 11; 12; 13; 14; 15; 17; 19; 22; 24; 27 мм *
Ключ трещоточный с переключателем 1/2"	Ratchet wrench 1/2"	

*6-гранные

570040



325×114×60 1,6 кг

Набор шоферского инструмента «Спутник-1» из 13 предметов

TU 3926-026-05797687-2006

Driver's tool kit «Sputnik-1» 13 pieces

TU 3926-026-05797687-2006

Сменные головки торцовые 1/2"	Socket 1/2"	10; 11; 12; 13; 14; 15; 17; 19; 22; 24; 27 мм *
Ключ трещоточный с переключателем 1/2"	Ratchet wrench	
Удлинитель 1/2"	Extension	125 мм

*6-гранные

570220



325×114×60 1,9 кг

570540



325×114×60 1,9 кг

Набор шоферского инструмента «Спутник-2» из 13 предметов

TU 3926-026-05797687-2006

Driver's tool kit «Sputnik-2» 13 pieces

TU 3926-026-05797687-2006

Сменные головки торцовые 1/2"	Socket 1/2"	10; 11; 12; 13; 14; 15; 17; 19; 22; 24; 27 мм *
Ключ трещоточный с переключателем 1/2"	Ratchet wrench 1/2"	
Ключ с присоединительным квадратом изогнутый 1/2"	Socket wrench 1/2"	

*6-гранные

570410



325×114×60 2,2 кг

Набор шоферского инструмента «Спутник-3» из 15 предметов

TU 3926-026-05797687-2006

Driver's tool kit «Sputnik-3» 15 pieces

TU 3926-026-05797687-2006

Сменные головки торцовые 1/2"	Socket 1/2"	10; 11; 12; 13; 14; 15; 17; 19; 22; 24; 27 мм *
Ключ трещоточный с переключателем 1/2"	Ratchet wrench 1/2"	
Удлинитель 1/2"	Extension 1/2"	250 мм
Шарнир карданный 1/2"	Cardan joint 1/2"	
Головка для удлинителя 1/2"		

*6-гранные

570



325×175×60 2,6 кг

Набор шоферского инструмента №2 из 16 предметов

TU 3926-026-05797687-2006

Driver's tool kit no. 2 16 pieces

TU 3926-026-05797687-2006

Сменные головки торцовые 1/2"	Socket 1/2"	10; 11; 12; 13; 14; 15; 17; 19; 22; 24; 27; 30; 32 мм *
Ключ трещоточный с переключателем 1/2"	Ratchet wrench 1/2"	
Удлинитель 1/2"	Extension 1/2"	250 мм
Ключ с присоединительным квадратом 1/2"	Wrench with coupling square 1/2"	

*6-гранные, 12-гранные, супер

570



325×175×60 2,6 кг

Набор шоферского инструмента №2v из 15 предметов

TU 3926-026-05797687-2006

Driver's tool kit no. 2v 15 pieces

TU 3926-026-05797687-2006

Сменные головки торцовые 1/2"	Socket 1/2"	10; 11; 12; 13; 14; 15; 17; 19; 22; 24; 27 мм *
Ключ трещоточный с переключателем 1/2"	Ratchet wrench 1/2"	
Удлинитель 1/2"	Extension 1/2"	250 мм
Ключ с присоединительным квадратом 1/2"	Wrench with coupling square 1/2"	
Ключ для свечей зажигания 1/2"	Spark plug socket 1/2"	21 мм

*6-гранные, 12-гранные, супер

Набор шоферского инструмента №2г из 15 предметов

TU 3926-026-05797687-2006

Driver's tool kit no. 2g 15 pieces

TU 3926-026-05797687-2006

570

Сменные головки торцовые 1/2"	Socket 1/2"	10; 11; 12; 13; 14; 15; 17; 19; 22; 24; 27 мм *
Ключ трещоточный с переключателем 1/2"	Ratchet wrench 1/2"	
Удлинитель 1/2"	Extension 1/2"	250 мм
Ключ с присоединительным квадратом 1/2"	Wrench with coupling square 1/2"	
Шарнир карданный 1/2"	Cardan joint 1/2"	

*6-гранные



325×175×60 2,6 кг

Набор шоферского инструмента №2д из 15 предметов

TU 3926-026-05797687-2006

Driver's tool kit no. 2d 15 pieces

TU 3926-026-05797687-2006

570

Сменные головки торцовые 1/2"	Socket 1/2"	10; 11; 12; 13; 14; 15; 17; 19; 22; 24; 27 мм *
Ключ трещоточный с переключателем 1/2"	Ratchet wrench 1/2"	
Удлинитель 1/2"	Extension 1/2"	250 мм
Головка для удлинителя 1/2"	Head for extension 1/2"	
Шарнир карданный 1/2"	Cardan joint 1/2"	

*6-гранные



325×180×62 2,3 кг

Набор шоферского инструмента №3 из 19 предметов

TU 3926-026-05797687-2006

Driver's tool kit no. 3 19 pieces

TU 3926-026-05797687-2006

570

Сменные головки торцовые 1/2"	Socket 1/2"	10; 11; 12; 13; 14; 15; 17; 19; 22; 24; 27; 30; 32 мм *
Ключ трещоточный с переключателем 1/2"	Ratchet wrench 1/2"	
Удлинитель 1/2"	Extension 1/2"	125 мм; 250 мм
Ключ с присоединительным квадратом 1/2"	Wrench with coupling square 1/2"	
Шарнир карданный 1/2"	Cardan joint 1/2"	
Коловорот 1/2"	Brace 1/2"	

*6-гранные, 12-гранные, супер



420×186×60 3,5 кг

Набор шоферского инструмента №3а из 19 предметов

TU 3926-026-05797687-2006

Driver's tool kit no. 3a 19 pieces

TU 3926-026-05797687-2006

57074025

Сменные головки торцовые 1/2"	Socket 1/2"	10; 11; 12; 13; 14; 15; 17; 19; 22; 24; 27; 30; 32 мм *
Ключ трещоточный с переключателем 1/2"	Ratchet wrench 1/2"	
Удлинитель 1/2"	Extension 1/2"	125 мм; 250 мм
Ключ с присоединительным квадратом 1/2"	Wrench with coupling square 1/2"	
Шарнир карданный 1/2"	Cardan joint 1/2"	
Коловорот 1/2"	Brace 1/2"	

*6-гранные, 12-гранные, супер



420×160×62 3,4 кг

570230



420×140×62 3,5 кг

Набор шоферского инструмента №4 из 25 предметов

TU 3926-026-05797687-2006

Driver's tool kit no. 4 25 pieces

TU 3926-026-05797687-2006

Сменные головки торцовые 1/2"	Socket 1/2"	8; 10; 11; 12; 13; 14; 15; 16; 17; 18; 19; 21; 22; 24; 25; 26; 27; 28; 30; 32 мм *
Ключ трещоточный с переключателем 1/2"	Ratchet wrench 1/2"	
Удлинитель 1/2"	Extension 1/2"	125 мм; 250 мм
Ключ с присоединительным квадратом 1/2"	Wrench with coupling square 1/2"	
Шарнир карданный 1/2"	Cardan joint 1/2"	

*6-гранные

57081025



420×215×60 4,5 кг

Набор шоферского инструмента №4а из 26 предметов

TU 3926-026-05797687-2006

Driver's tool kit no. 4a 26 pieces

TU 3926-026-05797687-2006

Сменные головки торцовые 1/2"	Socket 1/2"	10; 12; 13; 14; 15; 16; 17; 18; 19; 20; 21; 22; 23; 24; 25; 26; 27; 28; 30; 32 мм *
Ключ трещоточный с переключателем 1/2"	Ratchet wrench 1/2"	
Удлинитель 1/2"	Extension 1/2"	125 мм; 250 мм
Ключ с присоединительным квадратом 1/2"	Wrench with coupling square 1/2"	
Шарнир карданный 1/2"	Cardan joint 1/2"	
Коловорот 1/2"	Brace 1/2"	

*6-гранные

570



420×215×60 3,4 кг

Набор «Автомобилист» из 26 предметов

TU 3926-023-05797687-2006

Tool kit «Automobilist» 26 pieces

TU 3926-023-05797687-2006

Сменные головки торцовые 1/2"	Socket 1/2"	10; 11; 12; 13; 14; 15; 17; 19; 22; 24; 27; 30; 32 мм *
Удлинитель 1/2"	Extension 1/2"	125 мм
Шарнир карданный 1/2"	Cardan joint 1/2"	
Ключ трещоточный с переключателем 1/2"	Ratchet wrench 1/2"	
Ключ с присоединительным квадратом 1/2"	Wrench with coupling square 1/2"	
Ключ для свечей зажигания 1/2"	Spark plug socket 1/2"	21 мм
Плоскогубцы переставные	Slip-joint pliers	150 мм
Отвертка комбинированная	Combination screwdrivers	1,0 × 6,0/№2
Ключ гаечный двусторонний с открытым зевом	Open end wrench	8×10; 10×12; 12×14; 13×15; 14×17; 17×19

*6-гранные, 12-гранные

Набор «Автомобилист-1» из 42 предметов

TU 3926-023-05797687-2006

Tool kit «Automobilist-1» 42 pieces

TU 3926-023-05797687-2006

570

Сменные головки торцовые 1/2"	Socket 1/2"	8; 10; 11; 12; 13; 14; 15; 17; 19; 21; 22; 24; 27; 30; 32 мм *
Удлинитель 1/2"	Extension 1/2"	125 мм; 250 мм
Шарнир карданный 1/2"	Cardan joint 1/2"	
Головка торцовая свечная 1/2"	Spark plug socket 1/2"	16 мм; 21 мм
Ключ трещоточный с переключателем 1/2"	Ratchet wrench 1/2"	
Ключ с присоединительным квадратом 1/2"	Wrench with coupling square 1/2"	
Плоскогубцы комбинированные с двухкомпонентными рукоятками	Combination pliers	200 мм
Плоскогубцы регулируемые	Double groove joint pliers	250 мм
Кусачки боковые с двухкомпонентными рукоятками	Diagonal cutting nippers	160 мм
Ключ гаечный разводной	Adjustable wrench	KP19
Зубило	Chisel	16x160 мм
Ключ гаечный двусторонний с открытым зевом	Open end wrench	8x10; 10x12; 13x15; 14x17; 17x19; 19x22; 22x24
Кернер	Centre punch	2 мм
Бородак слесарный	Drift punch	2 мм
Отвертка с крестообразной рабочей частью	Crosstip screwdrivers	PH 1; PH 2
Отвертка с плоской рабочей частью	Flat screwdrivers	0,6x4,0 мм; 1,0x6,5 мм
Молоток	Hammer	0,5 кг

*6-гранные, 12-гранные, супер



480×316×77 7,3 кг

Набор слесарно-шоферского инструмента №68

TU 3926-023-05797687-2006

Tool kit №68

TU 3926-023-05797687-2006

57319025

Головки сменные 6-гранные с квадратом 1/2"	Socket 1/2"	S13, S14, S15, S16, S17, S18, S19, S21, S22, S24, S27, S30, S32
Головки сменные 6-гранные с квадратом 1/4"	Socket 1/4"	S4, S5, S6, S7, S8, S10, S11, S12, S13
Биты TORX (звездочка)	Screwdriver bits	T10, T15, T20, T25, T30
Биты HEX 6-гранные	Screwdriver bits	S3, S4, S5, S6 мм
Биты FD (плоские)	Screwdriver bits	4, 5,5, 7 мм
Биты PH (крестовые)	Screwdriver bits	1, 2, 3
Биты PZ (крестовые)	Screwdriver bits	1, 2
Головка торцовая свечная 1/2"	Spark plug socket 1/2"	S16; S21
Ключи гаечные комбинированные	Combination wrench	10x10, 11x11, 12x12, 13x13, 14x14, 15x15, 17x17, 19x19 мм
Ключ трещоточный с переключателем 1/2"	Ratchet wrench 1/2"	
Ключ трещоточный с переключателем 1/4"	Ratchet wrench 1/4"	
Отверточная рукоятка 1/4" с отверстием для воротка	Bit holder 1/4"	
Переходник 1/4" Нех	Adapter 1/4"	
Вороток 1/4"	Socket wrench with T-handle 1/4"	
Шарнир 1/2"	Cardan joint 1/2"	
Шарнир 1/4"	Cardan joint 1/4"	
Плоскогубцы комбинированные 1-200 с двухкомпонентными рукоятками	Combination pliers	200 мм
Кусачки боковые с двухкомпонентными рукоятками	Diagonal cutting nippers	160 мм
Плоскогубцы регулируемые с декоративным пластизольным покрытием	Double groove joint pliers	
Удлинитель 1/2"	Extension 1/2"	125 мм; 250 мм
Удлинитель 1/4"	Extension 1/4"	50 мм; 100 мм
Молоток слесарный	Hammer	0,5 кг
Отвертка с плоской рабочей частью	Flat screwdrivers	0,6x4,0 мм; 1,0x6,5 мм
Отвертка с крестообразной рабочей частью	Crosstip screwdrivers	PH 1; PH 2

НИЗ-Комбо
Не стоим на месте!



470x340x90

7,5 кг

570



420×240×70 5,4 / 5,5 кг

Наборы «Универсал», «Универсал-2»

TU 3926-023-05797687-2006

Tool kit «Universal», «Universal-2»

TU 3926-023-05797687-2006

Сменные 6-гр головки торцовые 1/2"	Socket 1/2"	8*;10; 11; 12; 13; 14; 15; 17; 19; 22; 24; 27 мм **
Удлинитель 1/2"	Extension 1/2"	125 мм; 250 мм
Шарнир карданный 1/2"	Cardan joint 1/2"	
Головка торцовая свечная 1/2"	Spark plug socket 1/2"	21 мм
Ключ трещоточный с переключателем 1/2"	Ratchet wrench 1/2"	
Ключ с присоединительным квадратом 1/2"	Wrench with coupling square 1/2"	
Плоскогубцы комбинированные	Combination pliers	200 мм
Кусачки боковые	Diagonal cutting nippers	160 мм
Ключ гаечный разводной	Adjustable wrench	KP19
Зубило	Chisel	16x160 мм
Ключ моментный показывающий	Torque wrench	140 Н.м
Кернер	Centre punch	2 мм
Бородак слесарный	Drift punch	2 мм
Чертилка	Scriber	
Отвертка с плоской рабочей частью	Flat screwdrivers	0,6×4,0 мм; 1,0×6,5 мм
Молоток	Hammer	0,5 кг

* В наборе «Универсал-2»

** 6-гранные, 12-гранные

57303025



730×650 3,9 кг

Набор «Механизатор-1» из 25 предметов

TU 3926-023-05797687-2006

Tool kit «Mehanizator-1» 25 pieces

TU 3926-023-05797687-2006

Сменные 6-гр головки торцовые 1/2"	Socket 1/2"	12; 13; 14; 15; 17; 19; 22; 24; 32 мм
Удлинитель 1/2"	Extension 1/2"	125 мм
Ключ гаечный двусторонний с открытым зевом	Open end wrench	8×10;12×13;13×15;14×17; 17×19; 22×24; 27×30
Молоток	Hammer	0,5 кг
Ключ с присоединительным квадратом 1/2"	Wrench with coupling square 1/2"	
Зубило	Chisel	16x160 мм
Бородак слесарный	Drift punch	3,2 мм
Плоскогубцы комбинированные	Combination pliers	200 мм
Отвертка с плоской рабочей частью	Flat screwdrivers	1,0×6,5 мм
Отвертка с крестообразной рабочей частью	Crosstip screwdrivers	№2

571470



470×266×74 3,8 кг

Набор слесарно- монтажного инструмента №15 из 14 предметов

TU 25.73.30-039-05797687-2018

Mechanist's tool kit no. 15 14 pieces

TU 25.73.30-039-05797687-2018

Плоскогубцы комбинированные	Combination pliers	200 мм
Кусачки боковые	Diagonal cutting nippers	200 мм
Ключ трубный рычажный	Pipe wrench	KTP-1
Ключ гаечный разводной	Adjustable wrench	KP30
Зубило	Chisel	16x160 мм
Кернер	Centre punch	2 мм
Молоток	Hammer	0,2 кг
Напильник плоский	Flat scraper	2 шт. с разными насечками
Напильник трехгранный	Triangular scraper	
Отвертка с плоской рабочей частью	Flat screwdrivers	0,6×4,0 мм; 1,0×6,5 мм
Ножовка по металлу	Saw	

Набор слесарного инструмента №18

Mechanist's tool kit no. 18

57102015

TU 25.73.30-039-05797687-2018

TU 25.73.30-039-05797687-2018

Набор сменных головок с квадратом 1/4" в ячейках с 6-гранниками	Socket set 1/4"	S5; S6; S7; S8; S9; S10; S11; S12; S13
Державка с квадратом 1/4"	Bit holder 1/4"	
Переходник 1/4"	Adapter 1/4"	
Набор бит с 6-гранником S=6 мм	Screwdriver bits Set	0,6×4,0 (4); 1,0×5,5 (5,5); 1,0×7,0 (7); PZ 1; PZ 2; PH 0; PH 1; PH 2; PH 3
Отвертка с рукояткой из полипропилена Армлен	Crosstip Screwdriver	PH 2
Отвертка с рукояткой из полипропилена Армлен	Flat Screwdriver	1,0×6,5 мм
Отвертка индикаторная	Voltage testers	
Зубило	Chisel	16×160 мм
Ключ гаечный разводной	Adjustable wrench	A-250 (30)
Плоскогубцы комбинированные 1-200 с двухкомпонентными рукоятками	Combination pliers	200 мм
Молоток	Hammer	0,2 кг
Кусачки боковые с двухкомпонентными рукоятками	Diagonal cutting nippers	160 мм
Рулетка	Tape-line	2 м
Нож строительный	Retractable Blade Knife	



275x225x60 2,2 кг
Размеры набора в закрытом виде

Набор слесарного инструмента №19

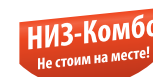
Mechanist's tool kit no. 19

57127015

TU 25.73.30-039-05797687-2018

TU 25.73.30-039-05797687-2018

Отвертка комбинированная	Combination screwdrivers	1,0 × 6,0/№2
Отвертка с рукояткой из полипропилена Армлен	Crosstip Screwdriver	PH 1
Отвертка с рукояткой из полипропилена Армлен	Flat Screwdriver	0,6×4,0 мм
Отвертка индикаторная	Voltage testers	
Ключ гаечный разводной	Adjustable wrench	A-150 (19)
Плоскогубцы комбинированные 1-200 с двухкомпонентными рукоятками	Combination pliers	200 мм
Рулетка	Tape-line	2 м
Нож строительный	Retractable Blade Knife	



240x150x55 0,9 кг
Размеры набора в закрытом виде

Набор слесаря в сумке из 12 предметов

Fitters tool 12 pieces in the bag

57141015

TU 25.73.30-039-05797687-2018

TU 25.73.30-039-05797687-2018

Кусачки боковые	Diagonal cutting nippers	160 мм
Плоскогубцы комбинированные	Combination pliers	200 мм
Плоскогубцы регулируемые	Double groove joint pliers	250 мм
Ключ гаечный разводной	Adjustable wrench	KP19
Зубило	Chisel	16x160 мм
Кернер	Centre punch	2 мм; 3,2 мм
Бородок слесарный	Drift punch	2 мм; 3,2 мм
Молоток	Hammer	0,5 кг
Чертилка	Scriber	
Отвертка комбинированная	Combination screwdrivers	1,0 × 6,0/№2



345×130×130 2,3 кг
Размеры набора в свернутом виде

57142015



345×130×130 3 кг

Размеры набора в свернутом виде

Набор слесаря-сантехника в сумке из 12 предметов

TU 25.73.30-039-05797687-2018

Sanitary technician tool 12 pieces in the bag

TU 25.73.30-039-05797687-2018

Напильник плоский	Flat scraper	
Напильник трехгранный	Triangular scraper	
Плоскогубцы комбинированные	Combination pliers	200 мм
Ключ трубный рычажный	Pipe wrench	КТР-1
Ключ гаечный разводной	Adjustable wrench	КР30
Молоток	Hammer	0,5 кг
Зубило	Chisel	16x160 мм
Кернер	Centre punch	2 мм; 3,2 мм
Бородок слесарный	Drift punch	2 мм; 3,2 мм
Нож изолированный	Insulated knife	
Чертилка	Scriber	
Отвертка комбинированная	Combination screwdrivers	1,0 × 6,0/№2

571190



325×114×60 1 кг

Набор стамесок из 4 предметов

TU 2.035.0221532.009-93

Kit of wood chisels 4 pieces

TU 2.035.0221532.009-93

Стамеска	Chisel	10 мм; 16 мм; 25 мм; 32 мм
----------	--------	----------------------------

571500



325×114×60 1,1 кг

Набор №12а из 5 предметов

TU 25.73.30-039-05797687-2018

Fitter's tool kit no. 12a 5 pieces

TU 25.73.30-039-05797687-2018

Плоскогубцы комбинированные	Combination pliers	200 мм
Ключ разводной	Adjustable wrench	КР19
Молоток	Hammer	0,2 кг
Отвертка комбинированная	Combination screwdrivers	1,0 × 6,0/№2
Отвертка	Screwdrivers	№1 или 0,6 × 4,0

571530



300×500 1,8 кг

Набор ключей гаечных двусторонних из 12 предметов

TU 2.035.0221532.012-2000

Double-ended wrench 12 pieces

TU 2.035.0221532.012-2000

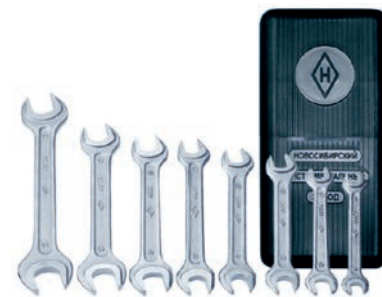
Ключ гаечный двусторонний с открытым зевом	Open end wrench	8×10; 9×11; 10×12; 12×13; 12×14; 13×15; 14×17; 17×19; 19×22; 22×24; 24×27; 27×30
--	-----------------	--

**Набор ключей гаечных
двусторонних из 8 предметов**
ТУ 2.035.0221532.012-2000

Double-ended wrench 8 pieces
TU 2.035.0221532.012-2000

571530

Ключ гаечный двусторонний с открытым зевом	Open end wrench	8×10; 10×12; 12×13; 12×14; 13×15; 14×17; 17×19; 19×22
--	-----------------	---



224×112×33 0,9 кг

**Набор ключей гаечных
двусторонних из 7 предметов**
ТУ 2.035.0221532.012-2000

Double-ended wrench 7 pieces
TU 2.035.0221532.012-2000

571160

Ключ разводной	Adjustable wrench Insulated	KP19
Ключ гаечный двусторонний с открытым зевом	Open end wrench	10 × 12; 12 × 13; 14 × 17; 17 × 19; 19 × 22
Отвертка с плоской рабочей частью	Flat screwdrivers	0,6 × 4,0 мм



224×112×33 0,8 кг

**Набор ключей гаечных
двусторонних из 7 предметов**
ТУ 2.035.0221532.012-2000

**Double-ended
wrench 7 pieces**
TU 2.035.0221532.012-2000

571020

Ключ гаечный двусторонний с открытым зевом	Open end wrench	10 × 12; 12 × 13; 14 × 17; 17 × 19; 19 × 22
Отвертка с плоской рабочей частью	Flat screwdrivers	0,6 × 4,0; 1,0 × 6,5 мм



224×112×33 0,7 кг

571540



1,7 кг

Набор КГД на большой кассете

ГОСТ 2839-80

Kit of Open-ended wrench

GOST 2839-80

Ключ гаечный двусторонний с открытым зевом	Open end wrench	8×10; 9×11; 12×13; 12×14; 13×15; 14×17; 17×19; 19×22; 22×24; 24×27; 27×30
--	-----------------	---

571450



0,5 кг

Набор КГД на малой кассете

ГОСТ 2839-80

Kit of Open-ended wrench

GOST 2839-80

Ключ гаечный двусторонний с открытым зевом	Open end wrench	8×10; 9×11; 10×12; 12×14; 13×15; 17×19
--	-----------------	--

570260



1 кг

Набор сменных головок на большой кассете

TU 3926-026-05797687-2006

Socket set

TU 3926-026-05797687-2006

Головки сменные 1/2"	Socket 1/2"	S15; S17; S19; S22; S24; S27; S30; S32
----------------------	-------------	--

570250



0,65 кг

Набор сменных головок на малой кассете

TU 3926-026-05797687-2006

Socket set

TU 3926-026-05797687-2006

Головки сменные 1/2"	Socket 1/2"	S8; S10; S12; S13; S14; S15; S17; S19; S22
----------------------	-------------	--

Набор отверток №10 из 5 предметов

TU 2.035.0221532.011-93

Kit of screwdrivers no. 10 5 pieces

TU 2.035.0221532.011-93

571510

Отвертка с крестообразной рабочей частью	Crosstip screwdrivers	№1; №2; №3
Отвертка с плоской рабочей частью	Flat screwdrivers	0,6 × 4,0; 1,0 × 6,5 мм



224×112×33 0,5 кг

Набор отверток №11 из 6 предметов

TU 2.035.0221532.011-93

Kit of screwdrivers no. 11 6 pieces

TU 2.035.0221532.011-93

571520

Т-обр отвертка	Insulated T-screwdrivers	№2; 1,0 × 6,5 мм
Отвертка с крестообразной рабочей частью	Crosstip screwdrivers	№1; №2
Отвертка с плоской рабочей частью	Flat screwdrivers	0,6 × 4,0; 1,0 × 6,5 мм



224×112×33 0,5 кг

Наборы отверток

TU 2.035.0221532.011-93

Kit of screwdrivers

TU 2.035.0221532.011-93

571

№3	Отвертка с крестообразной рабочей частью	Crosstip screwdrivers	PH 1; PH 2
	Отвертка с плоской рабочей частью	Flat screwdrivers	1,0×6,5×200 мм
№4	Отвертка с крестообразной рабочей частью	Crosstip screwdrivers	PH 1; PH 2
	Отвертка с плоской рабочей частью	Flat screwdrivers	0,6×4,0×165 мм; 1,0×6,5×200 мм
№5	Отвертка с крестообразной рабочей частью	Crosstip screwdrivers	PH 1; PH 2; PH 3
	Отвертка с плоской рабочей частью	Flat screwdrivers	0,6×4,0×165 мм; 1,0×6,5×200 мм
№6	Отвертка с крестообразной рабочей частью	Crosstip screwdrivers	№1; №2
	Отвертка с плоской рабочей частью	Flat screwdrivers	1,0 × 6,5 мм
№7	Отвертка с крестообразной рабочей частью	Crosstip screwdrivers	№2; №3
	Отвертка с плоской рабочей частью	Flat screwdrivers	0,6 × 4,0; 1,0 × 6,5 мм
№8	Отвертка с крестообразной рабочей частью	Crosstip screwdrivers	№1; №2
	Отвертка с плоской рабочей частью	Flat screwdrivers	0,6 × 4,0; 1,0 × 6,5 мм
№9	Отвертка с крестообразной рабочей частью	Crosstip screwdrivers	№1; №2; №3
	Отвертка с плоской рабочей частью	Flat screwdrivers	0,6 × 4,0; 1,0 × 6,5 мм





Наши возможности

АО «Новосибирский инструментальный завод», принимает индивидуальные заказы на следующие виды работ:

Изготовление поковок:

- масса от 0.05 до 6 кг с приданием необходимых механических свойств для последующей механической обработки. Поковки изготавливаются из инструментальных и конструкционных марок стали

Механическая обработка:

- любые виды токарно-фрезерных работ.

Проектирование и изготовление штамповой оснастки на высокоточных обрабатывающих комплексах:

- поковочные штампы;
- пресс-формы для экструзионных станков;
- штампы вырубные и формовочные.

Гальванопокрытие и пассивация:

- цинкование;
- никель-хромирование;
- омеднение;
- пассивация.

Термическая обработка:

- отжиг и нормализация поковок из исходного металла,
- закалка и отпуск готовых изделий (ковочные штампы, детали пресс-форм, фрезы, резцы и др.);
- цементация и азотирование изделий и инструмента;
- закалка и отпуск инструмента из быстрорежущих и высоколегированных марок стали.

Электрошлаковый переплав:

- переплавка сталей марок У7, Р6М5, 4Х5ФМС с получением отливок для дальнейшего использования.

Производство изделий из полиэтилена низкого давления:

- изготовление по образцам или чертежам заказчика изделий из ПНД на экструзионных установках.

**Оставь отзыв!
Поддержи
отечественного
производителя!**



**НОВОСИБИРСКИЙ
ИНСТРУМЕНТАЛЬНЫЙ
ЗАВОД**



**СДЕЛАНО
В РОССИИ**

Россия, г. Новосибирск,
ул. Большевистская, 177
тел/факс. +7 (383) 22-77-305,
e-mail: market@niz.ru, exp@niz.ru

www.niz.ru